



Philips myLiving
Applique murale

Hopsack
chrome mat
LED

myLiving

33311/17/16



Illuminez votre maison

La robuste applique murale LED myLiving Hopsack de Philips est un gage de qualité. Fiable, elle diffuse une lumière uniforme et claire et consomme moins d'énergie que les luminaires traditionnels.

Solutions d'éclairage durables

- Éclairage LED haute qualité
- Économie d'énergie
- Lumière blanche et chaude
- Longue durée de vie jusqu'à 15 ans
- Philips offre une garantie de 5 ans sur le module LED et le pilote

Caractéristiques spécifiques

- Sortie de câble

PHILIPS

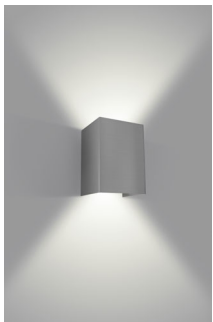
Points forts

Éclairage LED haute qualité



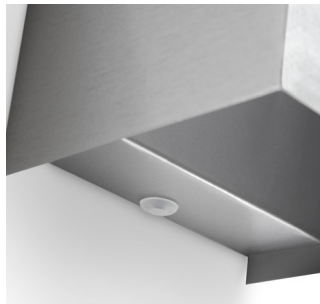
La technologie LED intégrée dans cette lampe Philips est une solution exclusive, développée par Philips. L'éclairage est instantané et fournit une lumière parfaite tout en faisant ressortir les couleurs vives de votre intérieur.

Lumière blanche et chaude



La lumière peut avoir différentes températures de couleur, exprimées au moyen d'une unité de mesure appelée kelvin (K). Les lampes dont la température de couleur est basse émettent une lumière plus chaude que celles dont la température est élevée, qui génèrent une couleur froide, plus énergisante. Cette lampe Philips procure une lumière chaude, pour une atmosphère chaleureuse.

Sortie de câble



Une sortie de câble vous permet de fixer la lampe au mur et de la brancher sur une prise murale classique.

Économie d'énergie



Cette lampe basse consommation Philips est peu gourmande en énergie par rapport aux sources lumineuses traditionnelles, ce qui vous permet de réduire vos factures d'électricité et d'agir pour l'environnement.

Longue durée de vie



Éclairez en toute confiance. Les LED intégrées, qui sont utilisées dans cette lampe LED Philips, ont une durée de vie pouvant atteindre 15 000 heures (ce qui équivaut à 15 ans à raison d'une utilisation moyenne de 3 heures par jour, avec au moins 13 000 cycles de marche/arrêt). Vous n'aurez donc pas à vous soucier de l'entretien ni du remplacement de l'ampoule et bénéficierez d'une ambiance d'éclairage exceptionnelle chez vous.

Garantie de 5 ans sur le système LED



En plus de la garantie standard de 2 ans pour cette lampe, Philips offre une garantie de 5 ans sur le système LED, qui comprend le module et le pilote de cette lampe.

Caractéristiques

Design et finition

- Matériau: métal
- Couleur: chrome mat

Options/accessoires inclus

- LED intégrée
- Faisceaux de lumière bidirectionnels
- Faisceaux de lumière fixes
- Système antitraction

Dimensions et poids du produit

- Hauteur: 14 cm
- Longueur: 10 cm
- Largeur: 9 cm
- Poids net: 0,500 kg

Spécificités techniques

- Puissance électrique: De 220 à 240 V, 50-60 Hz
- Technologie d'ampoule: LED, Tension ultra-basse de sécurité
- Nombre d'ampoules: 1
- Puissance de l'ampoule incluse: 3 W
- Température de couleur: blanc chaud
- Luminosité totale de l'éclairage: 270 lm

- Éclairage à intensité variable: Non
- LED
- Durée de vie jusqu'à: 25 000 h
- Indice de protection: IP20, protection contre les objets de plus de 12,5 mm, pas de protection contre l'eau
- Classe de protection: I - mise à la terre
- Source lumineuse équivalente à une ampoule classique de: 35 W

Entretien

- Garantie: 5 ans

Dimensions et poids de l'emballage

- Hauteur: 17,2 cm
- Longueur: 11,5 cm
- Largeur: 10,5 cm
- Poids: 0,610 kg

Divers

- Conçu spécialement pour: Séjour et chambre à coucher
- Style: Contemporain
- Type: Applique murale



Date de publication
2017-04-02

Version: 1.0.1

12 NC: 9150 043 12101
EAN: 87 18291 47983 3

© 2017 Philips Lighting Holding B.V.
Tous droits réservés.

Les caractéristiques sont sujettes à modification sans préavis. Les marques commerciales sont la propriété de Philips Lighting Holding B.V. ou de leurs détenteurs respectifs.

www.philips.com