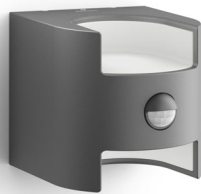




Philips myGarden  
Applique murale

Grass IR  
anthracite  
LED

myGarden



17322/93/16

## Un éclairage fiable pour rentrer chez vous

Cette applique murale LED d'extérieur Philips Grass anthracite en aluminium moulé durable est équipée d'un détecteur de mouvement. Son design en forme de cube illumine votre mur de haut en bas en projetant deux faisceaux éclatants de lumière blanche et chaude.

### Conçu pour votre jardin

- Détecteur de mouvement intégré pratique et sécurisant
- IP44 - résiste aux intempéries

### Solutions d'éclairage durables

- Éclairage LED haute qualité
- Économie d'énergie
- Lumière blanche et chaude
- Longue durée de vie jusqu'à 25 ans
- Philips offre une garantie de 5 ans sur le module LED et le pilote

**PHILIPS**

## Points forts

### Éclairage LED haute qualité



La technologie LED intégrée dans cette lampe Philips est une solution exclusive, développée par Philips. L'éclairage est instantané et fournit une lumière parfaite tout en faisant ressortir les couleurs vives de votre intérieur.

### Économie d'énergie



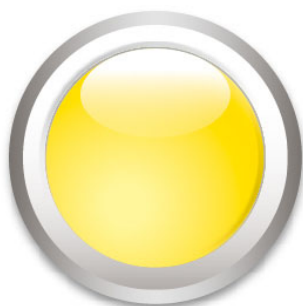
Cette lampe basse consommation Philips est peu gourmande en énergie par rapport aux sources lumineuses traditionnelles, ce qui vous permet de réduire vos factures d'électricité et d'agir pour l'environnement.

### Longue durée de vie



Éclairez en toute confiance. L'ampoule LED fournie avec cette lampe LED Philips a une durée de vie pouvant atteindre 25 000 heures (ce qui équivaut à 25 ans à raison d'une utilisation moyenne de 3 heures par jour, avec au moins 13 000 cycles de marche/arrêt). Vous n'aurez donc pas à vous soucier de l'entretien ni du remplacement de l'ampoule et bénéficierez d'une ambiance d'éclairage exceptionnelle chez vous.

### Lumière blanche et chaude



La lumière peut avoir différentes températures de couleur, exprimées au moyen d'une unité de mesure appelée kelvin (K). Les lampes dont la température de couleur est basse émettent une lumière plus chaude que celles dont la température est élevée, qui génèrent une couleur froide, plus énergisante. Cette lampe Philips procure une lumière chaude, pour une atmosphère chaleureuse.

### IP44 - résiste aux intempéries



Cet éclairage extérieur Philips est spécialement conçu pour les espaces extérieurs humides et a fait l'objet d'essais rigoureux afin de garantir sa résistance à l'eau. Le niveau IP est composé de deux chiffres : le premier se rapporte au niveau de protection contre la poussière, et le second contre l'eau. Cet éclairage extérieur est IP44 : il résiste aux projections d'eau, et convient parfaitement à une utilisation en extérieur.

### Détecteur de mouvement



Un détecteur de mouvement est intégré pour vous accueillir lorsque vous rentrez chez vous ou pour vous indiquer lorsque quelqu'un est sur le point d'arriver.

# Caractéristiques

## Jardin

- Jardin: Devant

## Design et finition

- Matériau: aluminium
- Couleur: anthracite

## Options/accessoires inclus

- Détecteur de mouvement
- Module LED garanti 5 ans
- Résistance totale aux intempéries

## Dimensions et poids du produit

- Hauteur: 12,8 cm
- Longueur: 12,9 cm
- Largeur: 15,7 cm
- Poids net: 0,590 kg

## Spécificités techniques

- Puissance électrique: De 220 à 240 V, 50-60 Hz
- Technologie d'ampoule: LED, Tension ultra-basse de sécurité
- Nombre d'ampoules: 2
- Puissance de l'ampoule incluse: 4,5 W
- Température de couleur: blanc chaud

- Luminosité totale de l'éclairage: 800 lm
- Éclairage à intensité variable
- LED
- Durée de vie jusqu'à: 25 000 h
- Indice de protection: IP44, protection contre les objets de plus de 1 mm, protection contre les projections d'eau
- Classe de protection: II - double isolation
- Source lumineuse équivalente à une ampoule classique de: 35 W

## Entretien

- Garantie: 5 ans

## Dimensions et poids de l'emballage

- Hauteur: 14,1 cm
- Longueur: 16,6 cm
- Largeur: 13,6 cm
- Poids: 0,685 kg

## Divers

- Conçu spécialement pour: Jardin et terrasse
- Style: Contemporain
- Type: Applique murale



Date de publication  
2017-06-10

Version: 1.0.1

12 NC: 9150 051 96901  
EAN: 87 18696 13159 6

© 2017 Philips Lighting Holding B.V.  
Tous droits réservés.

Les caractéristiques sont sujettes à modification sans préavis. Les marques commerciales sont la propriété de Philips Lighting Holding B.V. ou de leurs détenteurs respectifs.

[www.philips.com](http://www.philips.com)