



Philips myGarden  
Applique murale

Flagstone  
noir  
LED

myGarden

17209/30/16



## Illuminez votre univers extérieur

Design minimaliste et efficacité. Cette applique murale Philips noire projette une puissante lumière LED blanche et chaude. Ses effets lumineux bidirectionnels éclairent votre mur de manière originale.

### Solutions d'éclairage durables

- Durée de vie extrêmement longue
- Économie d'énergie

### Conçus pour l'extérieur

- Éclairage d'extérieur moderne
- Optez pour des appliques murales d'extérieur
- Aluminium de qualité supérieure et verre véritable

### Luminaires modernes pour l'extérieur

- LED haute puissance
- Lumière intense
- Philips offre une garantie de 5 ans sur le module LED et le pilote

### Caractéristiques spécifiques

- Résiste aux intempéries
- Effet de lumière bi-directionnel
- Facile à régler pour chaque application

**PHILIPS**

## Points forts

### LED haute puissance



La gamme Philips outdoor utilise une technologie LED dernier cri pour vous offrir une luminosité puissante et une qualité d'éclairage parfaite pendant des années.

### Durée de vie extrêmement longue



Éclairez en toute confiance. Les ampoules LED Philips offrent une durée de vie ultralongue d'au moins 20 000 heures (ce qui équivaut à 20 ans à raison d'une utilisation moyenne de 3 heures par jour, avec au moins 13 000 cycles d'allumage). Vous n'aurez donc pas à vous soucier de l'entretien ou du remplacement des ampoules LED Philips, et vous bénéficierez d'une ambiance d'éclairage exceptionnelle chez vous.

### Économie d'énergie



Cet éclairage Philips est peu gourmand en énergie par rapport aux sources lumineuses traditionnelles, ce qui vous permet de réduire vos factures d'électricité et d'agir pour l'environnement.

### Optez pour des appliques murales d'extérieur

Profitez au maximum de votre espace extérieur avec cette applique murale, parfaite pour une installation à proximité d'une porte d'entrée ou sur un mur de terrasse.

### Matériau de haute qualité

Cette lampe Philips est spécialement conçue pour les espaces extérieurs. Robuste et faite pour durer, elle illuminera votre jardin nuit après nuit. Fabriquée en aluminium moulé de qualité supérieure et en verre véritable.

### Résiste aux intempéries



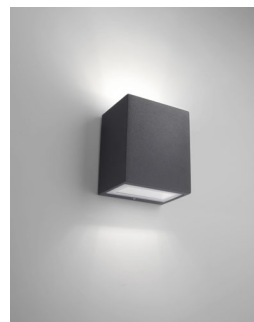
Ce luminaire d'extérieur Philips est spécialement conçu pour les espaces

extérieurs humides, et a fait l'objet d'essais rigoureux afin de garantir sa résistance à l'eau. Le niveau IP est composé de deux chiffres : le premier se rapporte au niveau de protection contre la poussière, et le second contre l'eau. Ce luminaire est IP44 : il résiste aux projections d'eau, et convient parfaitement à une utilisation générale en extérieur.

### Lumière intense

Cette lampe d'extérieur produit une intense lumière blanche et chaude. Pour illuminer votre jardin ou votre terrasse.

### Effet de lumière bi-directionnel



Effet de lumière bi-directionnel pour un éclairage général du jardin.

### Éclairage d'extérieur moderne

À la fois fascinant, audacieux et minimaliste, le style élégant et moderne de la collection Philips outdoor est idéal pour illuminer parterres, allées et espaces extérieurs.

### Facile à installer

Cette lampe et ses fixations sont conçues pour être faciles à installer. Tous les éléments nécessaires, clé et vis Torx comprises, sont inclus dans le carton. Vous trouverez des instructions claires concernant les endroits où vous pouvez installer le produit, ainsi que de précieuses informations sur le niveau IP d'étanchéité.

# Caractéristiques

## Design et finition

- Matériau: aluminium, verre
- Couleur: noir

## Options/accessoires inclus

- Résistance totale aux intempéries
- Module LED garanti 5 ans
- Faisceaux de lumière bidirectionnels

## Dimensions et poids du produit

- Hauteur: 11,8 cm
- Longueur: 13,6 cm
- Largeur: 8,8 cm
- Poids net: 5,728 kg

## Spécificités techniques

- Puissance électrique: De 220 à 240 V, 50-60 Hz
- Technologie d'ampoule: LED, Tension ultra-basse de sécurité
- Nombre d'ampoules: 3
- Puissance de l'ampoule incluse: 1 W
- Température de couleur: blanc chaud
- Luminosité totale de l'éclairage: 300 lm

- Éclairage à intensité variable: Non
- LED
- Durée de vie jusqu'à: 25 000 h
- Indice de protection: IP44, protection contre les objets de plus de 1 mm, protection contre les projections d'eau
- Classe de protection: I - mise à la terre
- Source lumineuse équivalente à une ampoule classique de: 12 W

## Entretien

- Garantie: 5 ans

## Dimensions et poids de l'emballage

- Hauteur: 16,2 cm
- Longueur: 12,7 cm
- Largeur: 9,9 cm
- Poids: 6,972 kg

## Divers

- Conçu spécialement pour: Jardin et terrasse
- Style: Moderne
- Type: Applique murale



Date de publication  
2017-05-01

Version: 5.0.1

12 NC: 9150 025 31402  
EAN: 87 18291 44328 5

© 2017 Philips Lighting Holding B.V.  
Tous droits réservés.

Les caractéristiques sont sujettes à modification sans préavis. Les marques commerciales sont la propriété de Philips Lighting Holding B.V. ou de leurs détenteurs respectifs.

[www.philips.com](http://www.philips.com)