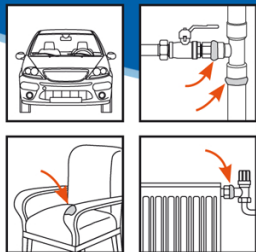


# Prise progressive pour positionnement facile même en présence d'eau

www.atmosani.com

**ATMOS MASTIC répare, colmate, tous les matériaux, le bois et les plastiques (sauf le polypropylène).**

**ATMOS MASTIC durcit comme l'acier, adhère même sous l'eau et peut être peint, percé ou poncé.**



## Hecht geleidelijk aan voor gemakkelijke plaatsing, zelfs in aanwezigheid van water

**ATMOS MASTIC repareert en dicht alle materialen, hout en plastic (behalve polypropyleen).**

**ATMOS MASTIC wordt zo hard als staal, hecht zelfs onder water en kan geschilderd, doorboord of geschuurd worden.**

**Résistance pression**  
**33 kg/cm<sup>2</sup>**  
**Drukbestendigheid:**  
**T° max : 100° C**

**Pour les petites fuites, utilisez**

**ATMOS PATE**  
*Voor kleine lekken*  
**ATMOS PASTA**  
*gebruiken*

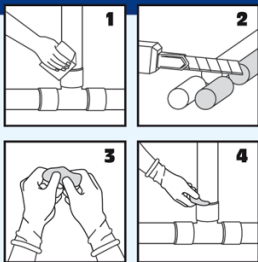
### Mode d'emploi

Porter des gants pour manipuler le produit

- 1 - Nettoyer et poncer la partie à réparer.
- 2 - Couper avec un cutter une rondelle de durcisseur et de résine en deux parts égales. Oter l'emballage de la partie coupée et reboucher la cartouche.
- 3 - Malaxer la résine et le durcisseur jusqu'à obtention d'une pâte de couleur uniforme sans marbrure.
- 4 - Appuyer fermement ATMOS MASTIC sur la surface endommagée, lisser avec un doigt humide pour faire pénétrer le produit. Pour les fuites sous pression, laisser reposer le mélange 15 mn avant l'application.

Durcissement : 90 mn à 20°C.

Durcissement accéléré, utiliser un sèche cheveux (pas de flamme).



### Gebruiksaanwijzing

*Draag handschoenen wanneer u het product gebruikt*

- 1 - Reinig en schuur het deel dat gerepareerd moet worden.
- 2 - Snij met een cutter een schijfje verharder en hars van dezelfde grootte af. Verwijder de verpakking van het afgesneden deel en sluit de rolletjes weer af.
- 3 - Kneed het hars en de verharder tot u een pasta met homogene kleur zonder marmering krijgt.
- 4 - Druk ATMOS MASTIC stevig op het beschadigde oppervlak, strijk glad met een vochtige vinger, zodat het product goed in het oppervlak dringt. Bij lekken onder druk laat u het mengsel 15 min. rusten voor u het aanbrengt.

*Uitharding: 90 min. bij 20°C. - Voor een versnelde uitharding kunt u een haardroger gebruiken (geen vlam).*

### Précautions d'emploi

Irritant pour les yeux. Eviter le contact avec la peau. Eliminer ce produit et son récipient dans un centre de collecte des déchets dangereux. Contient Polyaminoamide.

**Durcisseur :** Irritant pour les yeux et la peau. Toxique pour les organismes aquatiques, peut entraîner des effets néfastes à long terme pour l'environnement aquatique. Eviter le contact avec la peau. Ne pas rejeter les résidus à l'égout. Contient des composés époxydiques. Produits de réaction : Bisphénol-A-épicichlorhydrine ; résines époxydiques (PM-700).

**Résine :** Peut entraîner une sensibilisation par contact avec la peau. Conserver hors de portée des enfants. En cas de contact avec les yeux, laver immédiatement et abondamment avec de l'eau et consulter un spécialiste. Porter des gants appropriés. En cas d'ingestion rincer la bouche avec de l'eau (seulement si la personne est consciente). En cas d'ingestion, consulter immédiatement un médecin et lui montrer l'emballage ou l'étiquette.



Irritant  
Irriterend



Dangerous for  
l'environnement  
Gevaarlijk voor  
het milieu

### Gebruiksvoorzorg

*Irriterend voor de ogen. Contact met de huid vermijden. Dit product en zijn recipient verwijderen in een inzamelingscentrum voor gevaarlijke afval. Bevat Polyaminoamide.*

**Verharder :** Irriterend voor de ogen. Contact met de huid vermijden. Het product en diens verpakking naar een centrum voor gevaarlijk afval afvoeren. Bevat Polyaminoamide.

**Hars :** Irriterend voor de ogen en de huid. Schadelijk voor in het water levende organismen, kan in het aquatische milieu op lange termijn schadelijke effecten veroorzaken. Contact met de huid vermijden. De resten niet in de rioolring lozen. Bevat epoxyverbindingen. Reactieproducten: bisfenol-A-épicichlorhydrine; epoxyharsen (MG-700). Kan overgevoeligheid veroorzaken bij contact met de huid. Buiten het bereik van kinderen houden. Ingeval van contact met de ogen, onmiddellijk spoelen met veel water en een specialist raadplegen. Aangepaste handschoenen dragen. Bij opname door de mond, de mond met water spoelen (alleen indien het slachtoffer bij bewustzijn is). Bij opname door de mond, onmiddellijk een arts raadplegen en de verpakking of het etiket tonen.

**ATMOS SAS (France)**

**74 chemin de la chapelle St Antoine**  
**95300 Ennery - Tel.: (+33) 01 30 300 300**

