

ATMOS FILETANCHE est une pâte antibloquante pour l'étanchéité des raccords à visser. Elle convient parfaitement pour les conduites d'eau chaude et froide, de gaz, d'air comprimé... ainsi que pour le montage de robinetteries, régulateurs de gaz, installations de chauffage.

ATMOS FILETANCHE is een antiblokkerende pasta om de snelkoppelingen met schroefdraad af te dichten. Deze pasta is perfect voor het afdichten van leidingen voor warm en koud water, gas, perslucht... ook bij het monteren van kranen of kranenstelsels, gasregulators en verwarmingsinstallaties.

Principaux avantages

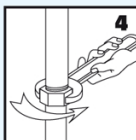
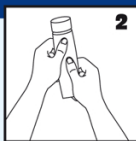
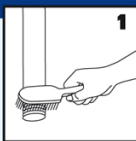
- Ne durcit pas, reste très homogène.
- Pouvoir d'adhérence élevé.
- Démontage facile.
- Excellente protection contre la corrosion.
- Résiste aux vibrations.
- Inodore et sans substances nocives.
- Résiste à l'eau, au gaz et à la plupart des produits chimiques (ne convient pas pour l'oxygène).
- Peut s'utiliser avec de la filasse.

Grootste voordelen

- Verhardt niet, blijft homogeen.
- Grote aanhechting capaciteit.
- Eenvoudige demontage.
- Uitstekende bescherming tegen corrosie.
- Grote weerstand tegen trillingen.
- Geurloos en giftvrij.
- Weerstaat water, gas en de meeste chemische producten (niet gepast tegen zuurstof).
- Bruikbaar met hennep.

Mode d'emploi

- 1 - Nettoyer les filetages.
- 2 - Malaxer le tube avant usage.
- 3 - Étaler légèrement ATMOS FILETANCHE sans excès dans le sens des filets sur les parties mâles et femelles.
- 4 - Assembler et serrer normalement



Gebruiksaanwijzing

- 1 - De schroefdraden kuisen.
- 2 - Voor het gebruik, de tube kneden.
- 3 - ATMOS FILETANCHE lichtjes uitsmeren in de richting van de draden op de vrouwelijke en mannelijke delen.
- 4 - Monteren en normaal aandraaien

Filasse :
en bobino ou en tresse,
utilisez ATMOSLIN

Hennep: Gebruik
ATMOSLIN, op bobijn
of gevlochten

Conserver hors de portée des enfants.
Buiten het bereik van kinderen houden.



3 259040 001158