

**ATMOS EXPRESS  
SPÉCIAL EAU soude,  
répare et fixe tous les  
matériaux  
sauf polypropylène et  
polyéthylène.**

**Exemples d'applications :**

- Plomberie : Acier, Galva, Pvc, Robinet, Accessoires, Porcelaine**
- Automobile : Radiateur, Blocs moteur, Tuyaux d'échappement**
- Loisirs : Artisanat, Verre, Céramique, Jouets, Plastiques**
- Maison : Portes, Barrières, Objets en métal, Canalisations**

Résistance à la température :  
121° en continu  
150° en intermitence  
Résistance à la pression :  
17 bars

Temperatuurvastheid :  
121° continu  
150° intermitterend  
Drukvastheid : 17 bars



**Durcit même sous l'eau en 10 min.**

**ATMOS EXPRESS  
SPECIAAL WATER : het  
perfecte hulpmiddel  
voor lassen, repareren  
en vastzetten van alle  
soorten materiaal,  
behalve polypropyleen en  
polyethyleen.**

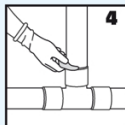
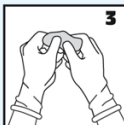
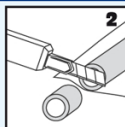
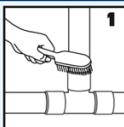
**Toepassingsvoorbeelden :**

- Loodgieterswerkzaamheden : koper, PVC, kranen, accessoires, porselein.**
- Autoreparaties: radiator, motorblok, uitlaten**
- Vrijtijdsbesteding: kunstnijverheid, glas, ceramiek, speelgoed, plastic**
- Doe-het-zelfwerkzaamheden: deuren, omheiningen, metalen voorwerpen, leidingen**

**Hardt onder water in 10 minuten**

**Mode d'emploi :**

- 1** - Nettoyer les surfaces à réparer qui doivent être propres, sèches et dégraissées.
- 2** - Retirer le film plastique uniquement sur la portion de mastic à couper. Couper une rondelle de mastic.
- 3** - Malaxer le produit jusqu'à obtention d'une couleur uniforme et homogène.
- 4** - Appliquer directement le mélange obtenu sur la partie à réparer en appuyant fortement.



Prévoir un temps de prise de 30 min. La solidité maximale est atteinte en 60 min.

**Gebruiksaanwijzing:**

- 1** - Verwijder de plastic film, maar alleen op het af te snijden gedeelte kit.
- 2** - Snij een schijfje kit af.
- 3** - Meng het schijfje kit totdat de kleur gelijkvormig en homogeen is.
- 4** - Dit mengsel meteen op het te repareren onderdeel aanbrengen en er hard op drukken.

Hardingstijd : 30 min.  
De maximum vastheid wordt na 24 uur verkregen.

**Précautions d'emploi**

Irritant pour les yeux et la peau. Peut entraîner une sensibilisation par contact avec la peau. Conserver sous clé. Conserver hors de portée des enfants. Après contact avec la peau, laver immédiatement et abondamment avec de l'eau. Porter des gants appropriés. Contient du Bisphénol A - résine epoxy.



Irritante - Irriterend

**Voorzorgsmaatregelen**

Irriterend voor de ogen en de huid. Kan overgevoeligheid veroorzaken bij contact met de huid. Achter slot bewaren. Buiten bereik van kinderen bewaren. Na aanraking met de huid onmiddellijk wassen met veel water. Draag geschikte handschoenen. Bevat Bisphénol A - epoxy hars.

**ATMOS SAS (France)**

**74 chemin de la chapelle St Antoine  
95300 Ennery - Tel.: (+33) 01 30 300 300**

