

GARDENAS

TIMBER GARDEN CONSTRUCTIONS

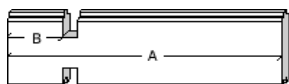
Onderdelenlijst Liste d'inventaire

Typ **19mm 295x295 SDDDB01-19**

9004

Artikel nr / Nr Article Afmeting / Dimension # Functie / Fonction
A B C

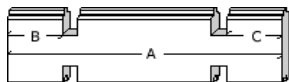
Wandelementen / Éléments des parois



T1/0380/0100 380 100 (-) **19** naast deur & raam voorgevel / côté porte & fenêtre façade
T1/1235/0100 1235 100 (-) **9** onder raam voorgevel / sous fenêtre façade

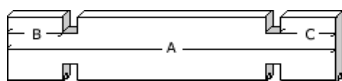


T2/0285 285 (-) (-) **5** tussen raam & deur voorgevel / entre fenêtre & porte façade



T3/2950/0100/0100 2950 100 100 **28** zijgevel / paroi latérale
T3/2950/0100/0100 2950 100 100 **14** achtergevel / paroi arrière

42



T5/2950/0100/0100 2950 100 100 **2** oversteek zijgevel / traverse paroi latérale

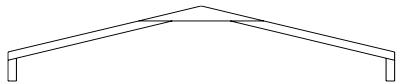


T7/2950/0100/0100 2950 100 100 **2** basis voor- & achtergevel / base paroi arrière & façade

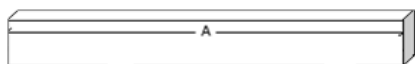
Dakelementen / Éléments du toit



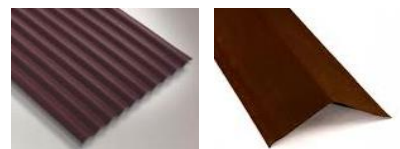
TK/S4/2950/6/6 2950 (-) (-) **2** puntgevel / pignon



SP/S/2712 2712 (-) (-) **1** spant / ferme



P6/2950 2950 65 28 **6** dakbalk / poutre du toit



ONDN/480/1000 1000 (-) (-) **3** onduline nokstuk / tuile faitière onduline
ONDP/1550/880 1550 880 (-) **8** onduline golfplaat / panneau onduline

Afwerkingselementen / Éléments de finition



OSL/1595 1595 15 **90** **4** storm sierlat / latte de finition du toit
FSL/1595 1595 15 115 **4** frontale sierlat / latte de finition frontale



SSL45/0070 70 15 **45** **2** blokade deurkader / blocage cadrede porte
SSL45/0150 150 15 **45** **2** blokade deurkader / blocage cadrede porte
SSL/0730 730 15 60 **1** slaglat deur / latte de cache porte
SSL/0850 850 15 60 **1** slaglat deur / latte de cache porte

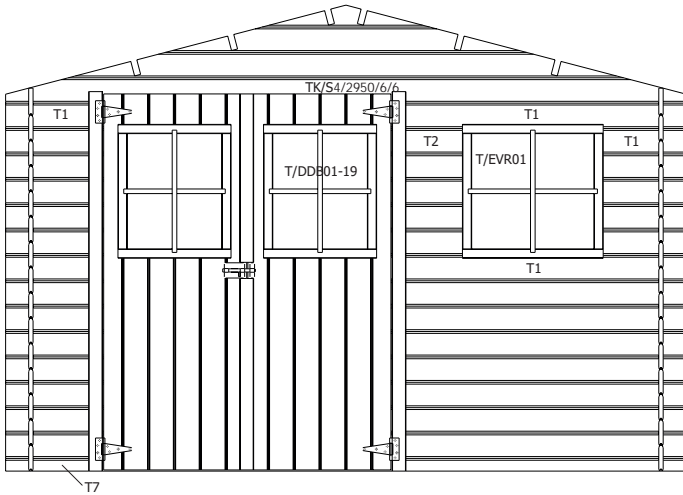
DDB01-19/PLXH **2** deur / porte
T/DDB01-19 (2 delen / 2 parties) **1** kader voor DDB01 / chassis pour DDB01
RV/DDB01-19 **1** set raamverdeling / kit croisillons

T/EVR01/PLXH **1** vaste raam kader + raamverdeling /
chassis de fenêtre fixe + croisillons

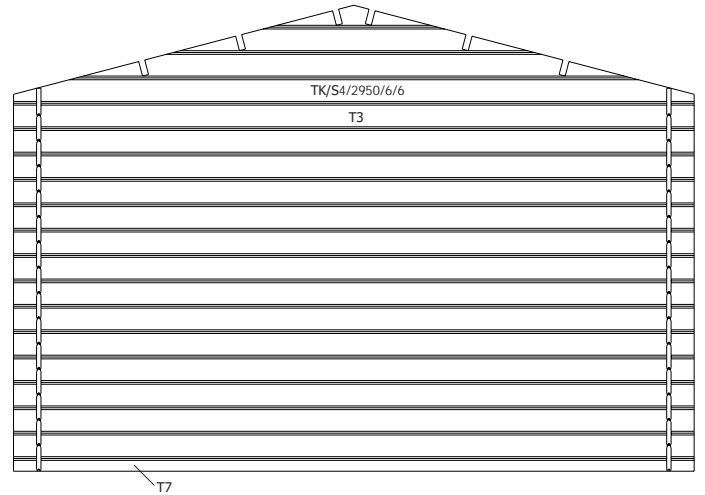
B/9004 **1** zak beslag / sachet quincaillerie

19MM 295X295MM SDDDB01-19 (ART 9004)

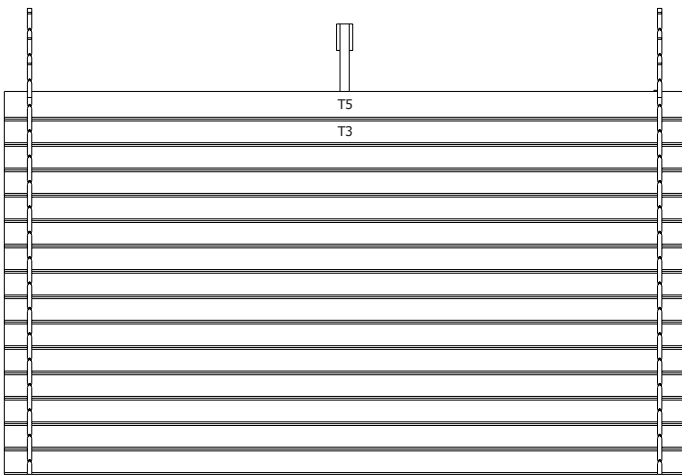
VOORZIJDDE - FACADE



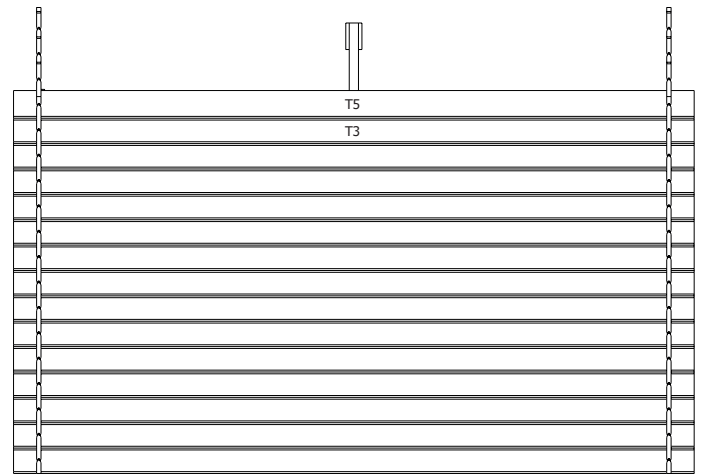
RUGZIJDDE - PAROI ARRIERE



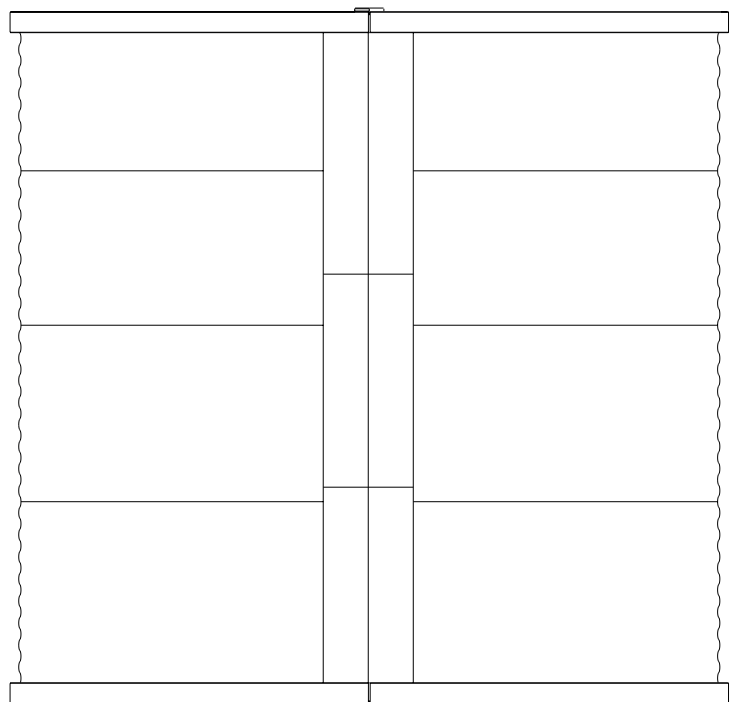
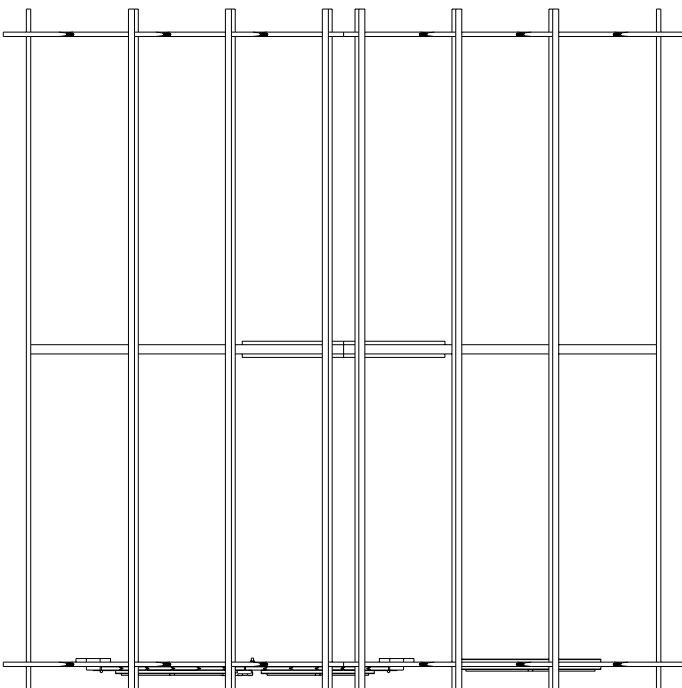
ZIJWAND - PAROI LATERALE

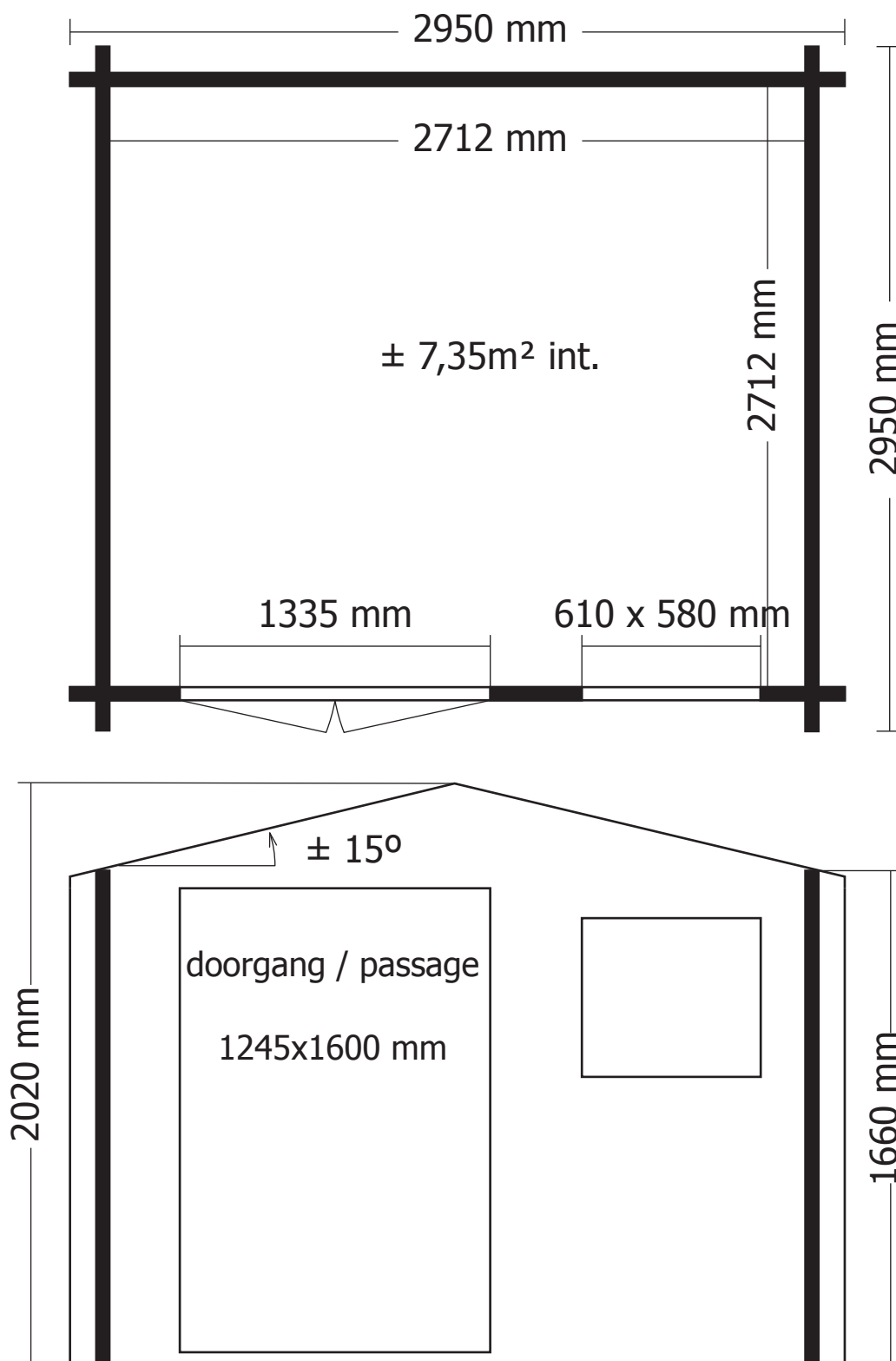


ZIJWAND - PAROI LATERALE



DAK - TOITURE





OPGELET : Behandel **ELK** onderdeel grondig aan alle zijden met een degelijk product dat beschermt tegen zon, weer en wind en tegen insecten en schimmels, **VOOR** de montage.

ATTENTION : Traitez à fond **CHAQUE** élément avec un produit protégeant contre les intempéries, les insectes et les moisissures intérieur et extérieur, **AVANT** le montage .

B/9004

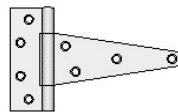
aantal / nombre

Slot - Serrure
(Ref = 300015)



1

Staartscharnier - Penture anglaise (125mm)
(Ref = 300004)



4

Schuifgrendel recht - Pêne
(Ref = 300017)



2

Schildje - Ecusson
(Ref = S)



2

Nagels - Clous

Ondulinenagel - Clous onduline
(Ref = 365001)



150

Schroeven - Vis

25mm
(Ref = 310018)



26

35mm
(Ref = 310007)



62

70mm
(Ref = 310009)



24

