

45 MM 445 X 295 + 90 CM SDDDC02 (ART 4001)



WOODLANDS

QUALITY CABINS



GEDETAILEERDE ONDERDELENLIJST

-

LISTE D'INVENTAIRE DETAILLEE

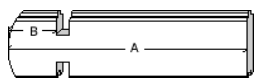
Onderdelenlijst Liste d'inventaire

Typ ovoïde **45mm 445x295+90cm SDDDC02**

4001

Artikel nr / Nr Article Afmeting / Dimension # Functie / Fonction
A B C

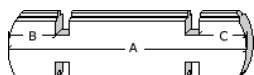
Wandelementen / Éléments des parois



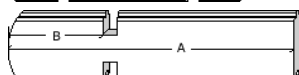
X1/0440/0100	440	100	(-)	20	naast deur & raam voorgevel / côté porte & fenêtre façade
X1/1021/0100	1021	100	(-)	9	naast raam zijgevel / côté fenêtre paroi latérale
X1/2518/0100	2518	100	(-)	8	onder raam voorgevel / sous fenêtre façade



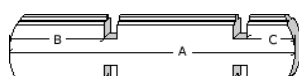
Z2/0608	608	(-)	(-)	6	tussen raam en deur voorgevel / entre fenêtre et porte façade
---------	-----	-----	-----	----------	---



X3/2950/0100/0100	2950	100	100	19	zijgevel / paroi latérale
X3/4450/0100/0100	4450	100	100	14	achtergevel / paroi arrière



X9/1246/0325	1246	325	100	1	oversteek zijgevel met raam / traverse paroi latéral avec fenêtre
X9/1471/0550	1471	550	100	1	oversteek zijgevel met raam / traverse paroi latéral avec fenêtre
X9/1696/0775	1696	775	100	1	oversteek zijgevel met raam / traverse paroi latéral avec fenêtre



X4/3175/0325/0100	3175	325	100	1	oversteek zijgevel / traverse paroi latérale
X4/3400/0550/0100	3400	3625	100	1	oversteek zijgevel / traverse paroi latérale
X4/3625/0775/0100	3625	775	100	1	oversteek zijgevel / traverse paroi latérale



X5/3850/1000/0100	3850	1000	100	2	hoogste oversteek zijgevels / traverse supérieure paroi latérale
-------------------	------	------	-----	----------	--

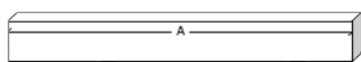


X7/4450/0100/0100	4450	100	100	2	basis voor- & achtergevel / base paroi avant & arrière
-------------------	------	-----	-----	----------	--

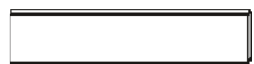
Dakelementen / Éléments du toit



XK/55/4450/5/1	4450	(-)	(-)	2	puntgevel te assembleren / pignon à assembler
----------------	------	-----	-----	----------	---



P1/3850	3850	95	44	5	dakbalk / poutre du toit
---------	------	----	----	----------	--------------------------



DP/2380	2380	(-)	(-)	68	dakplanchet / planchette du toit
---------	------	-----	-----	-----------	----------------------------------

Afwerkingselementen / Éléments de finition



SRD/1530	1530	(-)	(-)	4	sierlat boven raam-& deurkader / latte de finition cadre de porte & fenêtre
SRD/0950	950	(-)	(-)	2	sierlat boven raamkader / latte de finition cadre de fenêtre



FSL/2400	2400	(-)	(-)	4	frontale sierlat / latte de finition frontale
----------	------	-----	-----	----------	---



SSL/2400	2400	(-)	(-)	4	stormsierlat op het dak / latte de finition sur le toit
----------	------	-----	-----	----------	---



ZSL/3850	3850	(-)	(-)	4	ziersierlat tegen dakplanchet / finition latérale contre planchette du toit
----------	------	-----	-----	----------	--

DCC02-S/GH				1	deur voor slot / porte pour serrure
------------	--	--	--	----------	-------------------------------------

DDC02-V/GH				1	deur vast / porte fixe
------------	--	--	--	----------	------------------------

X/DDO	(3 delen / 3 pièces)			1	kader 44mm voor dubbele deur / cadre 44mm pour porte double
-------	----------------------	--	--	----------	--

RV/DDC02				1	set raamverdeling / kit croisillons
----------	--	--	--	----------	-------------------------------------

X/DOR02L				1	buitenkader dubbel opengaand raam + raamverdeling / chassis extérieur fenêtre double ouvrante + croisillons
----------	--	--	--	----------	--

DOR02L/GH				1	binnenkader dubbel opengaand raam + glas / chassis intérieur fenêtre double ouvrante + verre
-----------	--	--	--	----------	---

X/EOR02L				1	buitenkader enkel opengaand raam + raamverdeling / chassis extérieur fenêtre simple ouvrante + croisillons
----------	--	--	--	----------	---

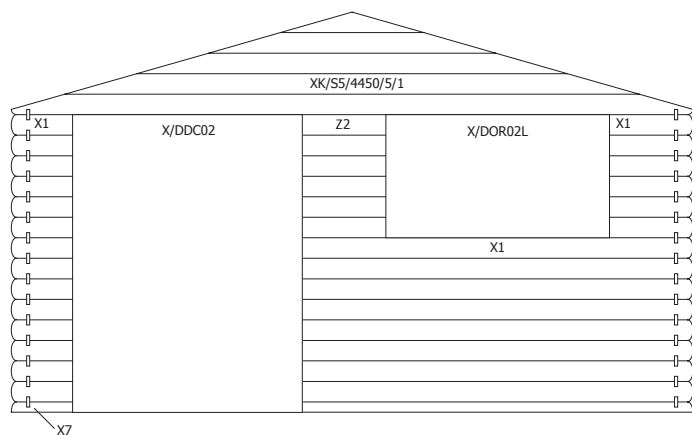
EOR02L/GH				1	binnenkader enkel opengaand raam + glas / chassis intérieur fenêtre simple ouvrante + verre
-----------	--	--	--	----------	--

B/4001				1	zak beslag / sachet quincaillerie
--------	--	--	--	----------	-----------------------------------

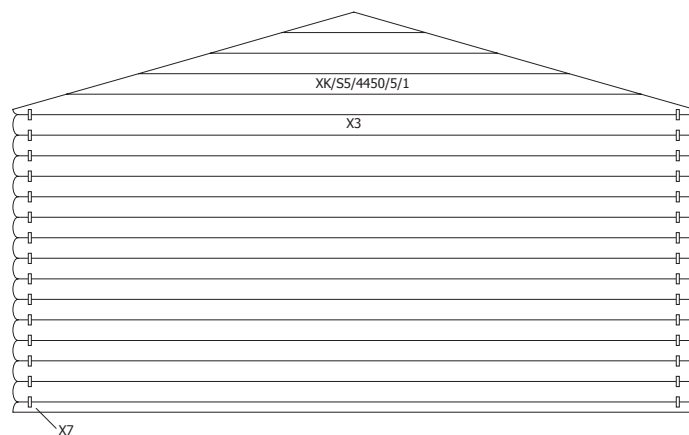
3184P/1-8				8	pakken shingles / paquets de bardeaux
-----------	--	--	--	----------	---------------------------------------

45 MM 445 X 295 + 90 CM SDDDC02 (ART 4001)

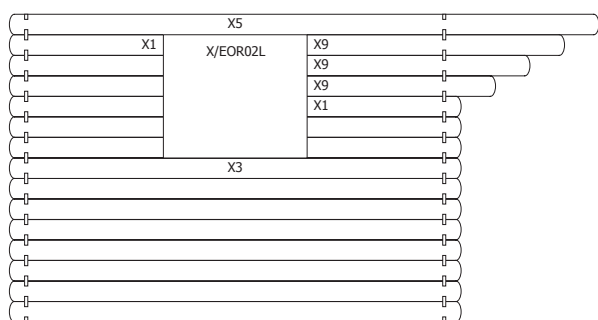
VOORZIJDDE - FACADE



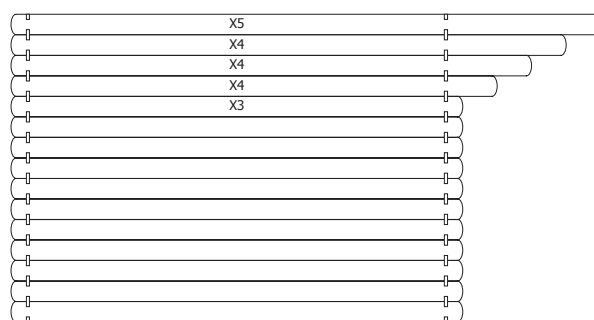
RUGZIJDDE - PAROI ARRIERE



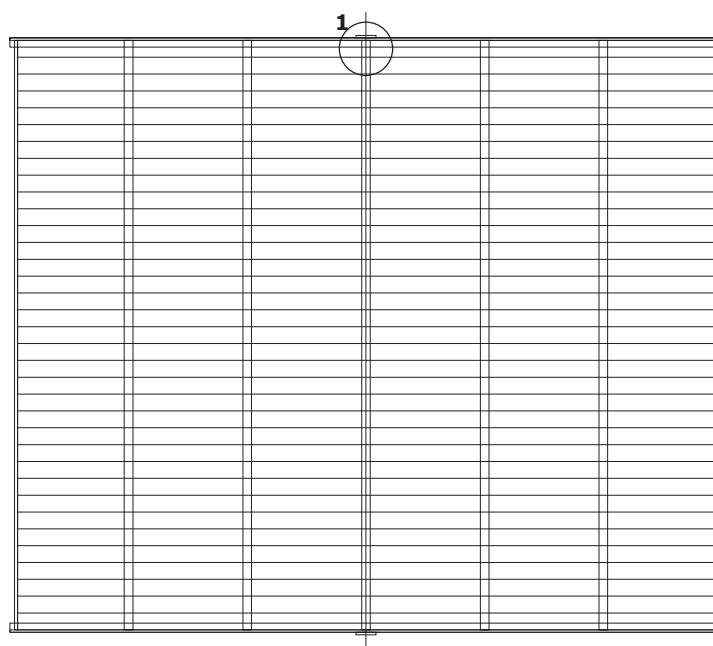
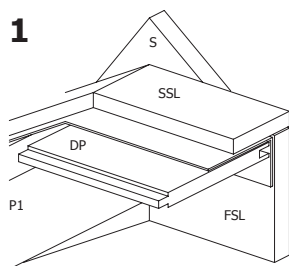
ZIJWAND - PAROI LATERALE

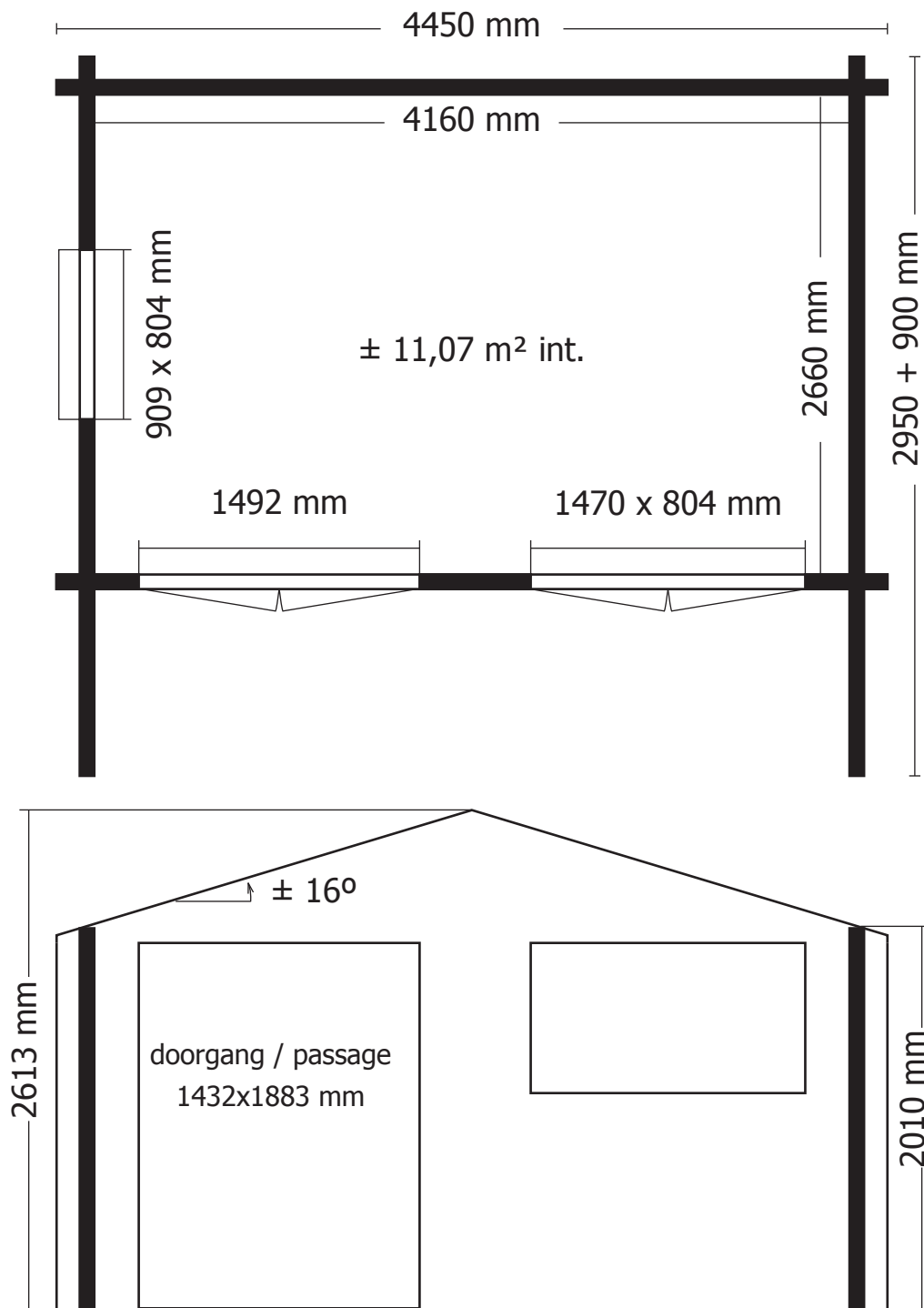


ZIJWAND - PAROI LATERALE



DAK - TOITURE





OPGELET : Behandel **ELK** onderdeel grondig aan alle zijden met een degelijk product dat beschermt tegen zon, weer en wind en tegen insecten en schimmels, **VOOR** de montage.

ATTENTION : Traitez à fond **CHAQUE** élément avec un produit protègent contre les intempéries, les insectes et les moisissures intérieur et extérieur, **AVANT** le montage .

B/4001

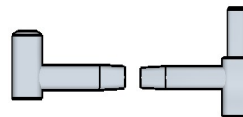
aantal / nombre

Slot - Serrure (leverlock)
(Ref = 330003)



1

Scharnier paumelle groot - Charnière paumelle grand
(Ref = 300014)



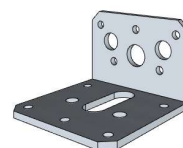
14 set

Kantschuif - Pêne (120mm)
(Ref = 300019)



2

Hoekijzer groot - Equerre grand (60x60x40)
(Ref = 300024)



2

Raamuitzetter AXA - Entrebâilleur AXA
(Ref = 300010)



1

Klink + slot raam - Loquet + serrure
(Ref = 300016)



2

Schildje - Ecusson
(Ref = S)



2

Nagels - Clous

2,5x50mm
(Ref = 361001)



1 x 750

3x14mm
(Ref = 362001)



3 x 300 g

Schroeven - Vis

25mm
(Ref = 310018)



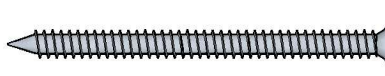
30

35mm
(Ref = 310007)



44

70mm
(Ref = 310009)



24

