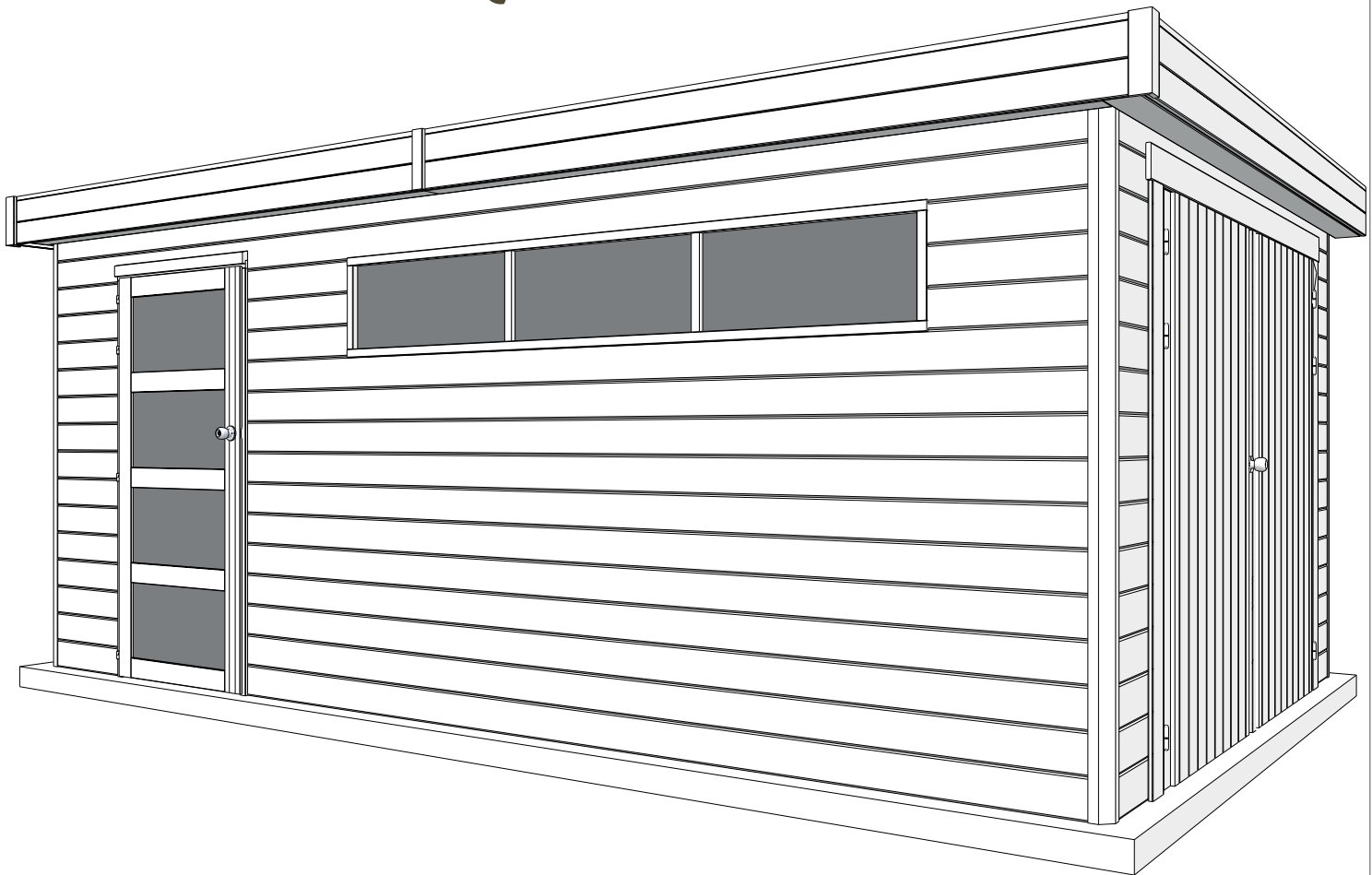


28MM 325X535 CM ALU DDP02-EDM04 (ART 5121AC/ISO)



WOODLANDS

QUALITY CABINS



GEDETAILEERDE ONDERDELENLIJST

-

LISTE D'INVENTAIRE DETAILLEE

Onderdelenlijst
Liste d'inventaire

Typ

28 ALU 325x535 cm MDDDP02 EDM04

5121AC/ISO

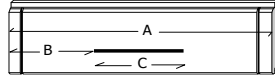
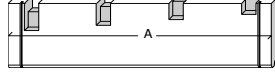
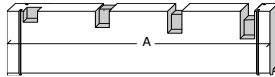
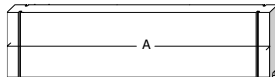
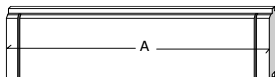
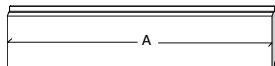
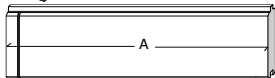
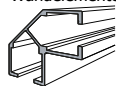
Artikel nr /
Nr Article

Afmeting / Dimension
A B C

#

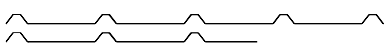
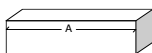
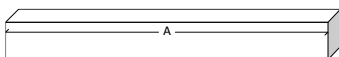
Functie / Fonction

Wandelementen / Éléments des parois



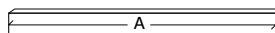
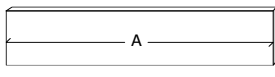
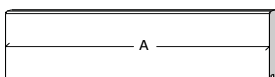
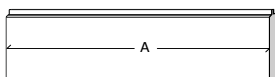
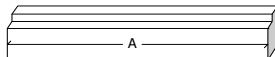
ALU/28-34/L/2150	2150	(-)	(-)	4	aluminium hoekprofiel / profile de coin aluminium geanodiseerd / anodisé
L1/0390	390	(-)	(-)	30	naast poort zijgevel / côté double porte paroi latérale
L1/0555	555	(-)	(-)	17	naast deur en raam voorgevel / côté porte et fenêtre façade
L1/3825	3825	(-)	(-)	11	onder raam voorgevel / sous fenêtre façade
A2/0949	949	(-)	(-)	3	tussen raam & deur voorgevel / entre fenêtre & porte façade
L3/3180	3180	(-)	(-)	15	plank zijgevel / planche paroi latérale
L3/5280	5280	(-)	(-)	15	plank achtergevel / planche paroi arrière
L5/5280	5280	(-)	(-)	2	hoogste plank voor- en achtergevel / planche supérieure paroi avant et arrière
LK/P1/3180/4/2-L	3180	(-)	(-)	1	hoogste plank linker zijkant / planche supérieure paroi latérale gauche
LK/P1/3180/4/2-R	3180	(-)	(-)	1	hoogste plank rechter zijkant / planche supérieure paroi latérale droite
L6/5280/0555/0900/057	5280	555	900	1	boven dienstdeur / au-dessus porte de service

Dakelementen / Éléments du toit



P2/5310	5310	145	44	4	hoofddakbalk / panne du toit principal
HDB/SET24				1	zak balkjes + sierlatjes / sachet poutres + lattes de finitions
PPD1AC/3450/1000	3450	1000	(-)	5	profielplaten / panneaux profilés
PPD1AC/3450/0600	3450	600	(-)	1	profielplaat / panneau profilé

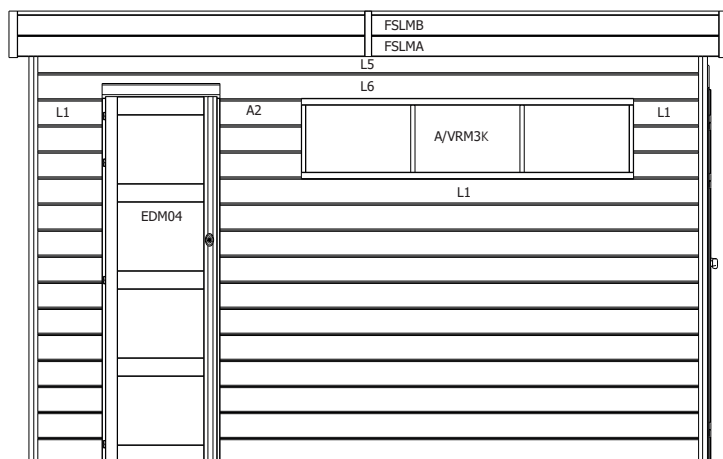
Afwerkingselementen / Éléments de finition



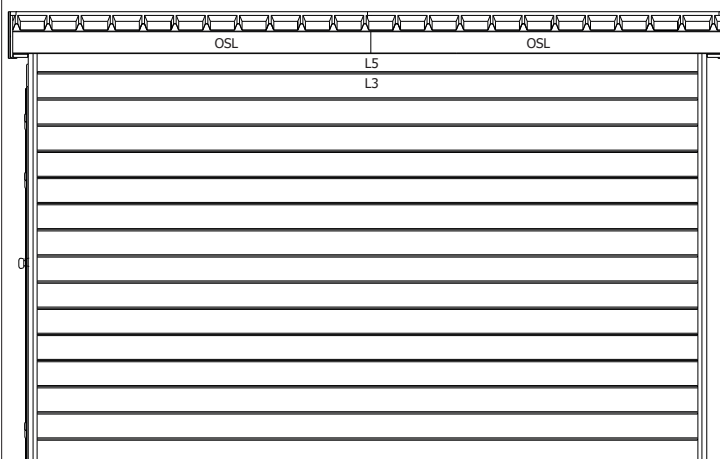
SRD/0930	930	(-)	(-)	2	sierlat boven deuren kader / latte de finition cadre de porte
FSLMA/3450/115	3450	215	(-)	2	frontale sierlat zijkanten / latte de finition frontale latérale
FSLMA/2800/115	2800	215	(-)	2	frontale sierlat voorkant / latte de finition frontale façade
FSLMB/3450/108	3450	215	(-)	2	frontale sierlat zijkanten / latte de finition frontale latérale
FSLMB/2800/108	2800	215	(-)	2	frontale sierlat voorkant / latte de finition frontale façade
OSL/2682	2682	96	(-)	2	overbouwsierlat voorkant / latte de finition d'auvent façade
FSL/2100	2100	115	(-)	1	afwerkingslat achteraan / latte de finition arrière
FSL/3500	3500	115	(-)	1	afwerkingslat achteraan / latte de finition arrière
FSL/3500	3500	115	(-)	2	overbouwsierlat zijkant / latte de finition d'auvent latérale
SSL/1920	1920	58	(-)	1	makelaar deur / latte de cache porte
SSL45/3000	3000	45	(-)	2	stormsierlat op het dak voorkant / latte de finition sur le toit façade
SSL45/3600	3600	45	(-)	2	stormsierlat op het dak zijkant / latte de finition sur le toit latérale
DDP02-S				1	garagepoort voor slotgat / porte garage pour serrure
DDP02-V				1	garagepoort vast / porte garage fixe
A/DDP02				1	poortkader (3delen) / cadre de porte (3 pièces)
599941				1	set slaglatten voor DDP02 / kit chambranles pour DDP02
M/1920				1	makelaar poort / latte de cache porte
EDM04/PLXM				1	enkel opdekker modern / porte simple modern à recouvrement
A/EDO				1	kader voor enkele opdekker / cadre pour porte simple à recouvrement
A/VRM3K/PLXM				1	vast raam 3 delig kort / fenêtre fixe 3 parties courte
B/5121AC				1	zak beslag / sachet quincaillerie

28MM 325X535 CM ALU DDP02-EDM04 (ART 5121AC/ISO)

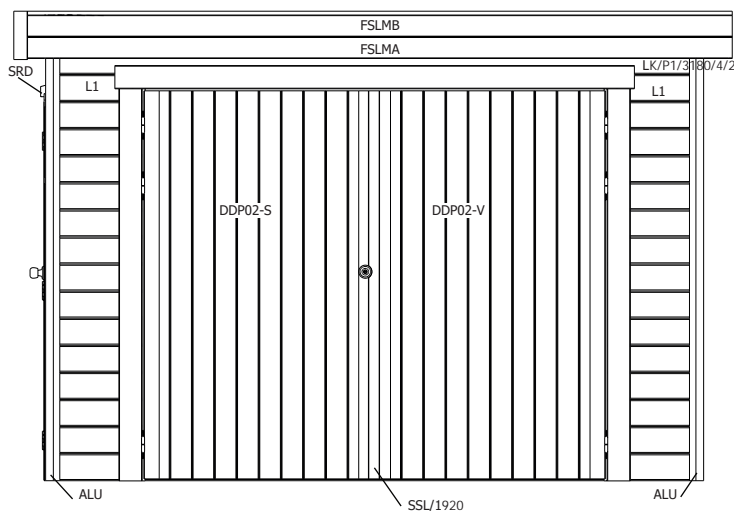
VOORZIJDJE - FACADE



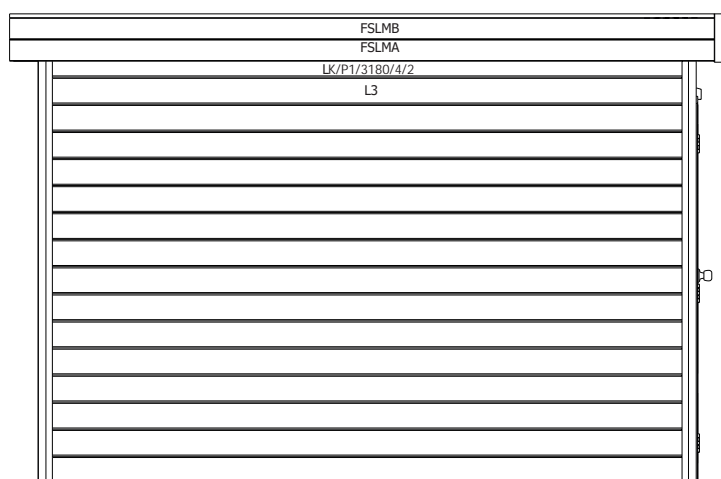
RUGZIJDJE - PAROI ARRIERE



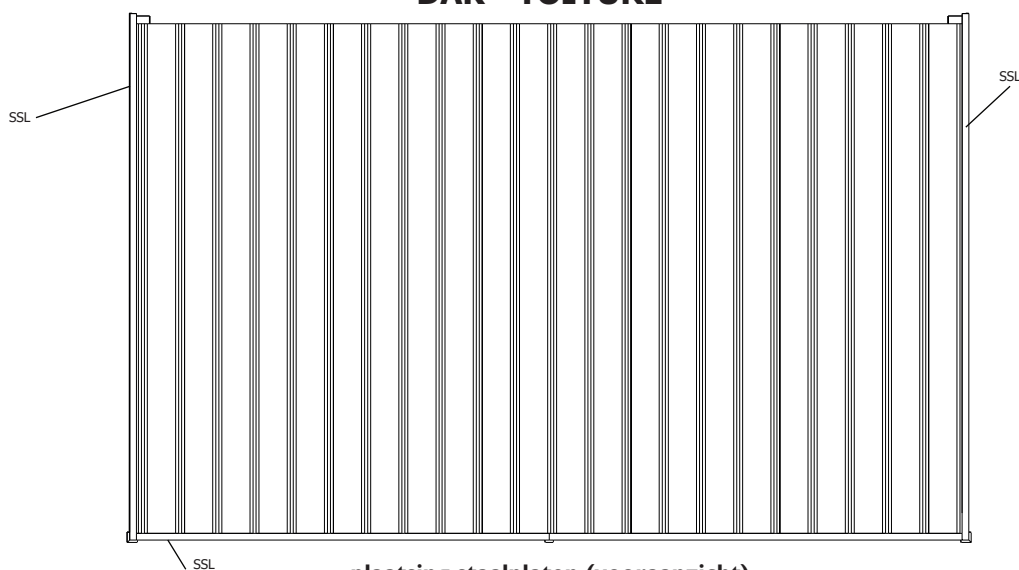
ZIJWAND - PAROI LATERALE



ZIJWAND - PAROI LATERALE

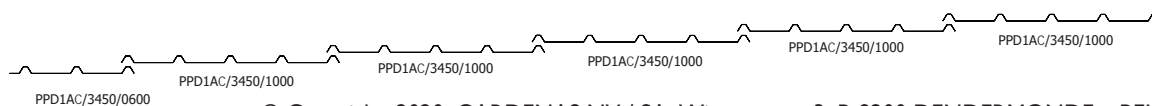


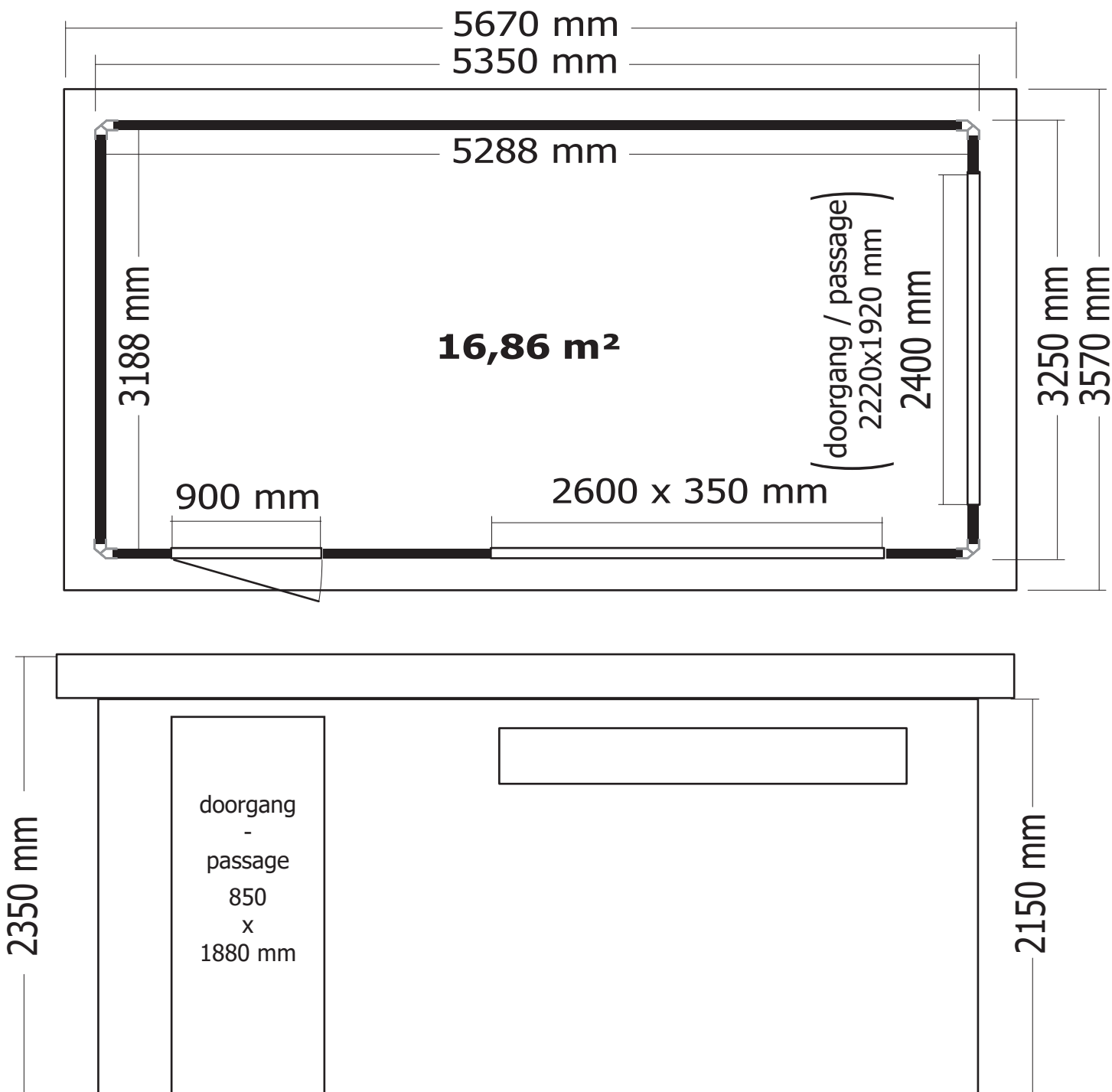
DAK - TOITURE



plaatsing staalplaten (vooraanzicht)

placement des tôles (vue de face)





OPGELET : Behandel **ELK** onderdeel grondig aan alle zijden met een degelijk product dat beschermt tegen zon, weer en wind en tegen insecten en schimmels, **VOOR** de montage.

ATTENTION : Traitez à fond **CHAQUE** élément avec un produit protégeant contre les intempéries, les insectes et les moisissures intérieur et extérieur, **AVANT** le montage .

B/5121AC

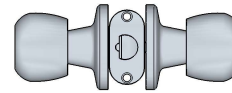
aantal / nombre

Stormset (4st) - Set anti-tempête (4pcs)
(Ref = 300002)



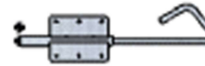
1

Slot - Serrure (knoblock 28-45mm)
(Ref = 333005)



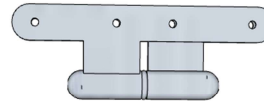
2

Staartgrendel - Verrou baïonnette (300mm)
(Ref = 300005)



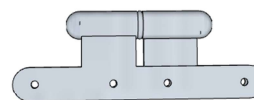
2

Scharnier paumelle zwaar links - Charnière paumelle lourd gauche
(Ref = 300012)



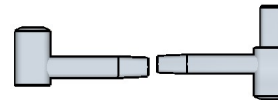
3

Scharnier paumelle zwaar rechts - Charnière paumelle lourd droit
(Ref = 300011)



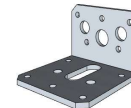
3

Scharnier paumelle groot - Charnière paumelle grand
(Ref = 300014)



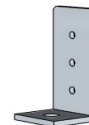
4 set

Hoekijzer groot - Equerre grand (60x60x40)
(Ref = 300024)



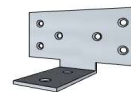
4

Hoekijzer lang - Equerre longue (60x30x30)
(Ref = 300025)



4

Hoekijzer T - Equerre T (80x50x50)
(Ref = 300023)



8

MDF - MDF (6mm)
(Ref = 800002)



4

Blokje - Bloc (70x60x15)
(Ref = S/015/060/0070)



2

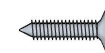
Schroeven - Vis

Zelftappende schroef - Vis auto-perceuse
(Ref = 310003)



4

25mm



100

(Ref = 310018)

35mm



80

(Ref = 310007)

50mm



30

(Ref = 310013)

70mm



25

(Ref = 310009)

Schroef + kapje - Vis + capuchon (100mm)
(Ref = 310005 & 399007)

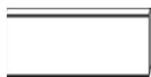
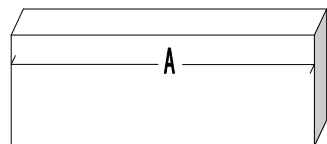


75

HDB/SET24

Voor artikel / Pour article:

5121



<u>ARTIKEL NR</u> <u>NR ARTICLE</u>	<u>AANTAL</u> <u>NOMBRE</u>	<u>FUNCTIE</u> <u>FONCTION</u>
P1/0145	8	hulpdakbalk / poutre de toit d'aide
P1/0167	5	hulpdakbalk / poutre de toit d'aide
S/013/044/0101	2	hulpdakbalk / poutre de toit d'aide
S/026/044/0101	2	hulpdakbalk / poutre de toit d'aide
S/040/044/0101	7	hulpdakbalk / poutre de toit d'aide
SSL/0230	7	sierlat / latte de finition
HSL/0230	4	sierlat hoek / latte de finition coin