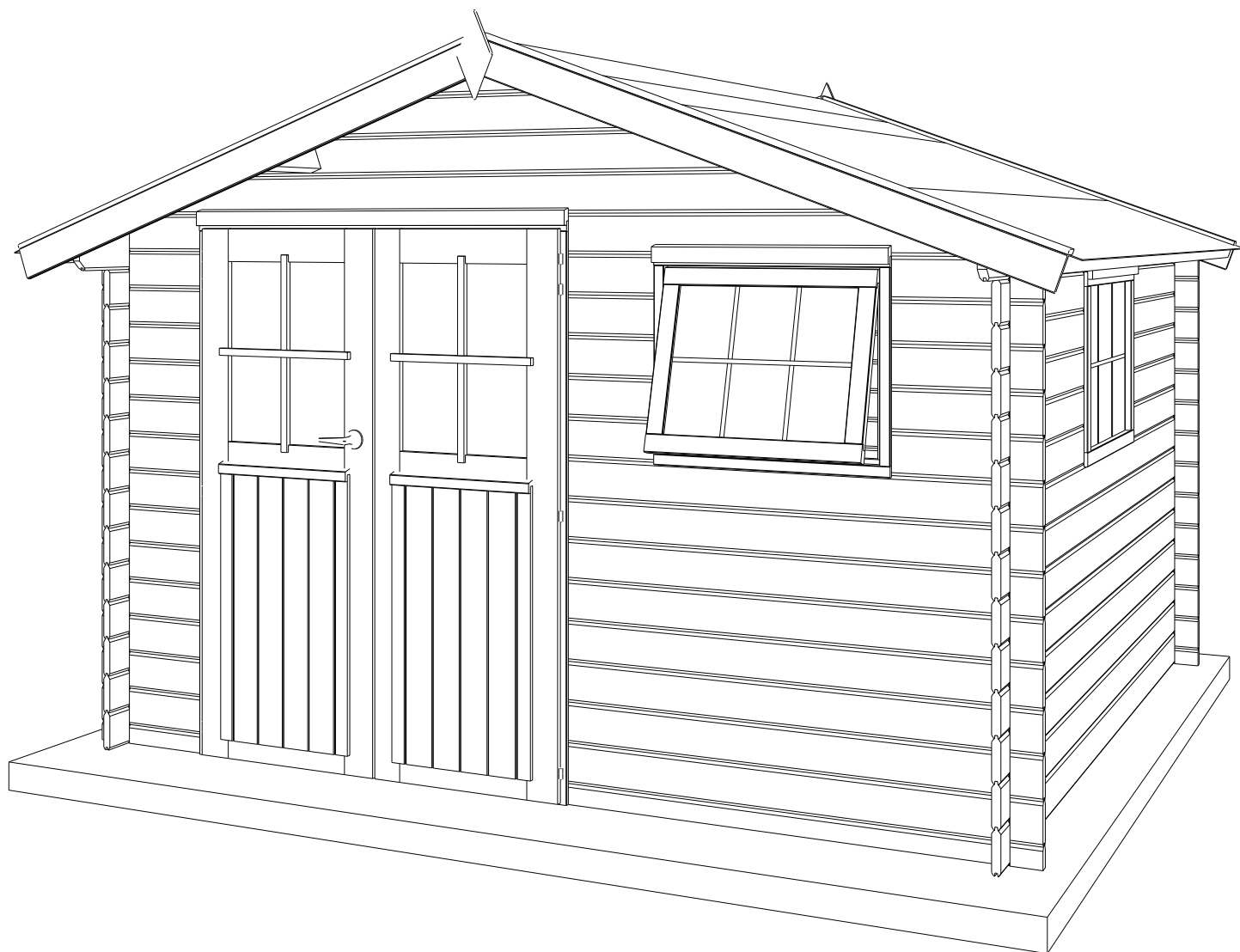


**28MM 355X295 CM SDDDC (ART 3037)**



# **GARDENAS**

---

## **TIMBER GARDEN CONSTRUCTIONS**

**GEDETAILLEERDE ONDERDELENLIJST**

**LISTE D'INVENTAIRE DETAILLEE**

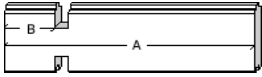
# Onderdelenlijst Liste d'inventaire

## Typ **28mm 355x295 cm SDDDC01**

### 3037

Artikel nr / Nr Article      Afmeting / Dimension      #      Functie / Fonction  
A      B      C

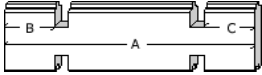
#### Wandelementen / Éléments des parois



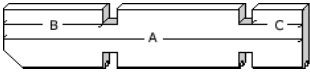
A1/0478/0100	478	100	(-)	<b>18</b>	naast raam & deur voorgevel / côté fenêtre & porte façade
A1/1086/0100	1086	100	(-)	<b>10</b>	naast raam zijgevel / côté fenêtre paroi latérale
A1/1600/0100	1600	100	(-)	<b>8</b>	onder raam voorgevel / sous fenêtre façade



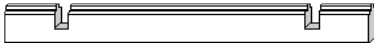
A2/0344	344	(-)	(-)	<b>5</b>	tussen raam & deur voorgevel / entre fenêtre & porte façade
---------	-----	-----	-----	----------	---



A3/2950/0100/0100	2950	100	100	<b>21</b>	zijgevel / paroi latérale
A3/3550/0100/0100	3550	100	100	<b>13</b>	achtergevel / paroi arrière

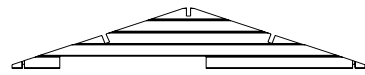


A5/3100/0250/0100	3100	250	100	<b>2</b>	oversteek zijgevel / traverse paroi latéral
-------------------	------	-----	-----	----------	---



A7/3550/0100/0100	3550	100	100	<b>2</b>	basis voor- & achtergevel / base paroi avant & arrière
-------------------	------	-----	-----	----------	--

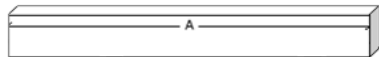
#### Dakelementen / Éléments du toit



AK/S5/3550/QQ001	3550	478	1472	<b>1</b>	puntgevel te assembleren vooraan / pignon à assembler avant
------------------	------	-----	------	----------	---



AK/S5/3550/3/1	3550	(-)	(-)	<b>1</b>	puntgevel te assembleren achter / pignon à assembler arrière
----------------	------	-----	-----	----------	--



P1/3100	3100	95	44	<b>3</b>	dakbalk / poutre du toit
---------	------	----	----	----------	--------------------------

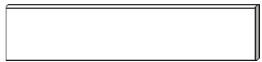


DP/1900	1900	(-)	(-)	<b>52</b>	dakplanchet / planchette du toit
---------	------	-----	-----	-----------	----------------------------------

#### Afwerkingselementen / Éléments de finition



SRD/0807	807	(-)	(-)	<b>4</b>	sierlat boven raamkader / latte de finition cadre de fenêtre
SRD/1502	1502	(-)	(-)	<b>2</b>	sierlat boven deurkader / latte de finition cadre de porte



FSL/1920	1920	(-)	(-)	<b>4</b>	frontale sierlat / latte de finition frontale
----------	------	-----	-----	----------	---



SSL/1920	1920	(-)	(-)	<b>4</b>	stormsierlat op het dak / latte de finition sur le toit
----------	------	-----	-----	----------	---



ZSL/3100	3100	(-)	(-)	<b>2</b>	ziersierlat tegen dakplanchet / finition latérale contre planchette du toit
----------	------	-----	-----	----------	---

DDC01-S/GH				<b>1</b>	opdekdeur classic voor slot / porte à recouvrement pour serrure
------------	--	--	--	----------	---

DDC01-V/GH				<b>1</b>	opdekdeur classic vast / porte à recouvrement fixe
------------	--	--	--	----------	--

A/DDO	(3 delen / 3 pièces)			<b>1</b>	kader 28mm voor dubbele opdekdeur / cadre 28mm pour porte double à recouvrement
-------	----------------------	--	--	----------	--

RV/DDC01				<b>1</b>	set raamverdeling / kit croisillons
----------	--	--	--	----------	-------------------------------------

A/EOR01L				<b>1</b>	buiten kader opengaand raam + raamverdeling / chassis extérieur fenêtre ouvrante + croisillons
----------	--	--	--	----------	---

EOR01L/GH				<b>1</b>	binnen kader opengaand raam + glas / chassis intérieur fenêtre ouvrante + verre
-----------	--	--	--	----------	--

A/EVR01/PLXH				<b>1</b>	vast raam + raamverdeling / fenêtre fixe + croisillons
--------------	--	--	--	----------	--

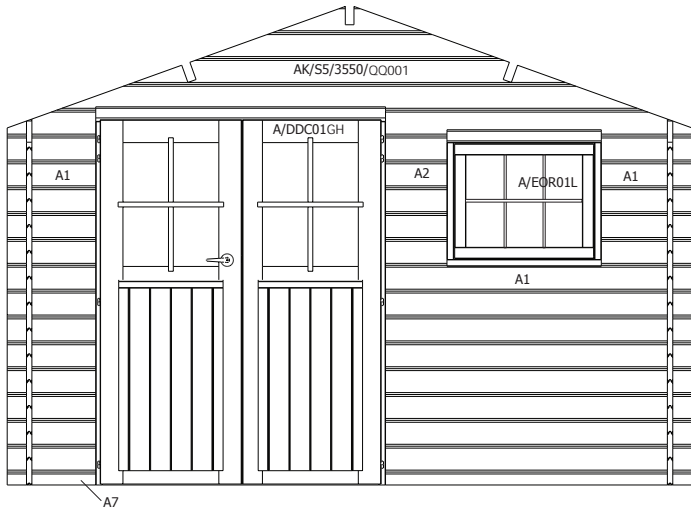
B/3037				<b>1</b>	zak beslag / sachet quincaillerie
--------	--	--	--	----------	-----------------------------------

3183R1000/1	10000			<b>1</b>	roofing rol / rouleau 10 m snijdt in 3x3,2 m / Coupez en 3x3,2 m
-------------	-------	--	--	----------	---

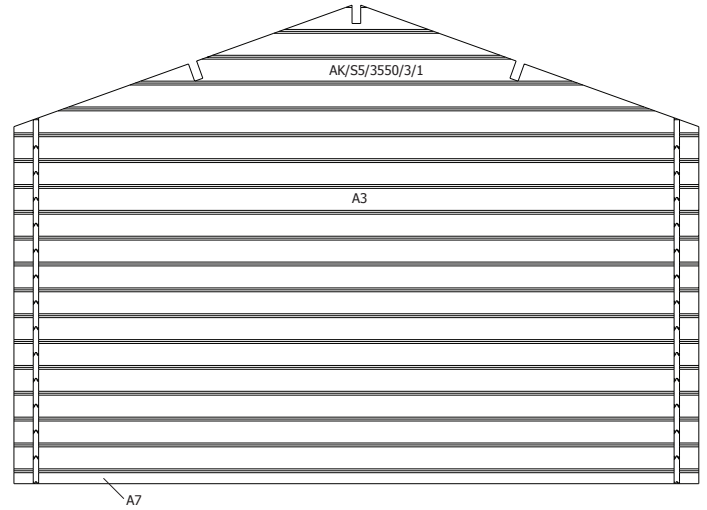
3183R0700/1	7000			<b>1</b>	roofing rol / rouleau 7 m snijdt in 2x3,2 m / coupez en 2x3,2 m
-------------	------	--	--	----------	--

# 28MM 355X295 CM SDDDC (ART 3037)

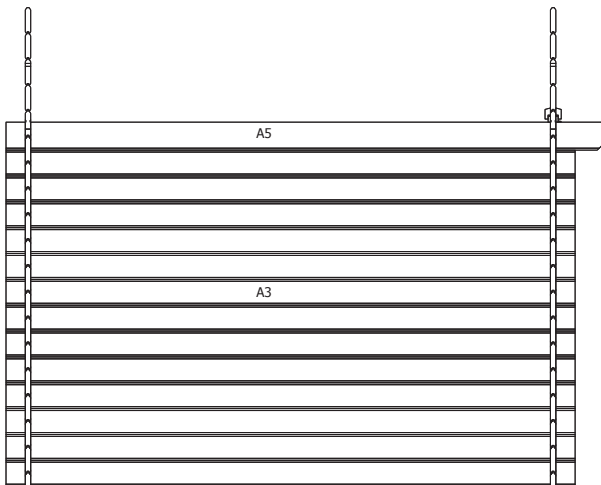
## VOORZIJDDE - FACADE



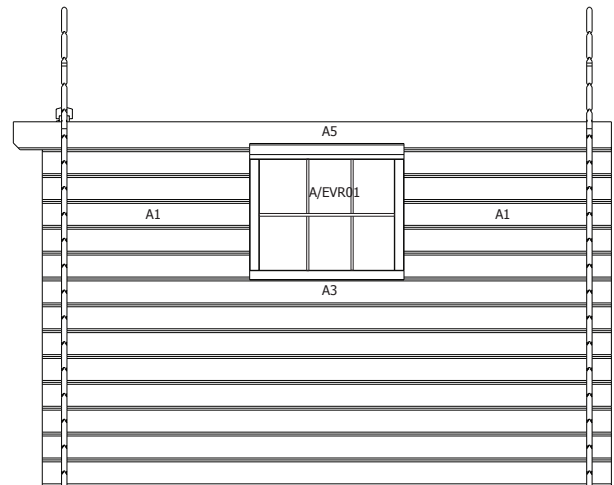
## RUGZIJDDE - PAROI ARRIERE



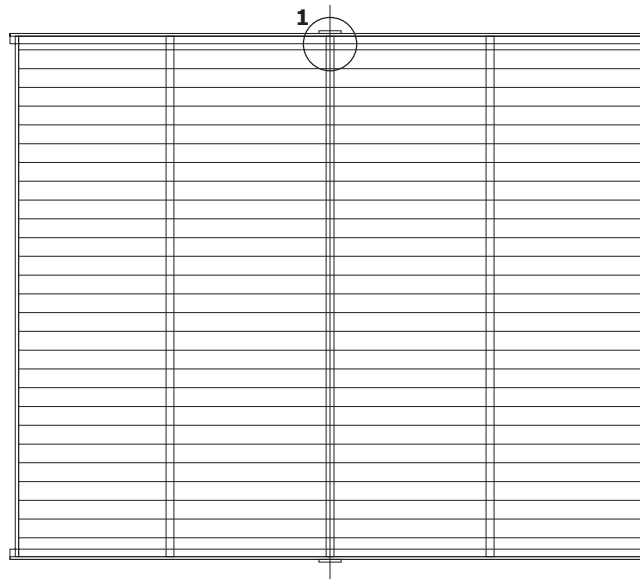
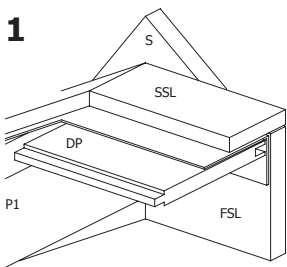
## ZIJWAND - PAROI LATERALE

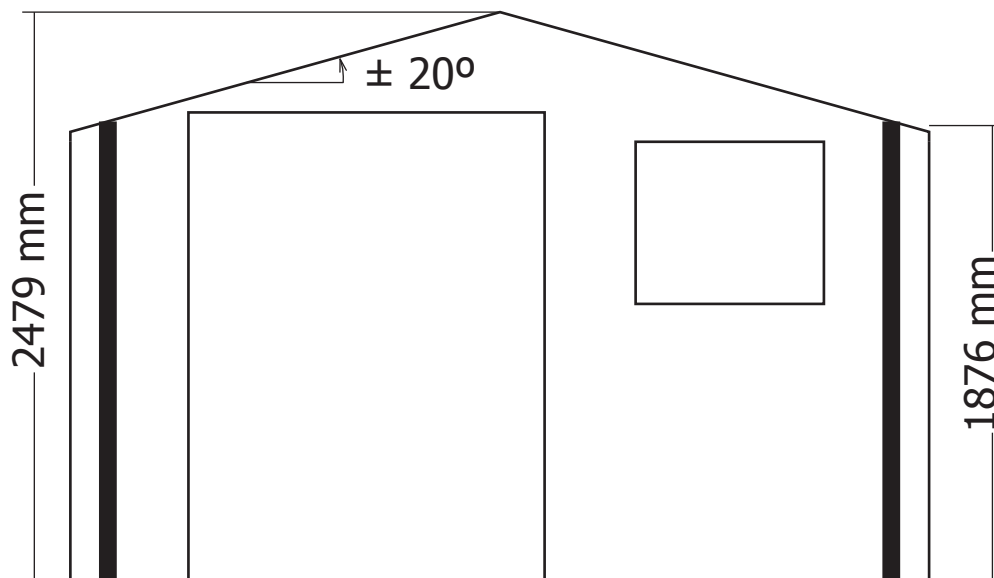
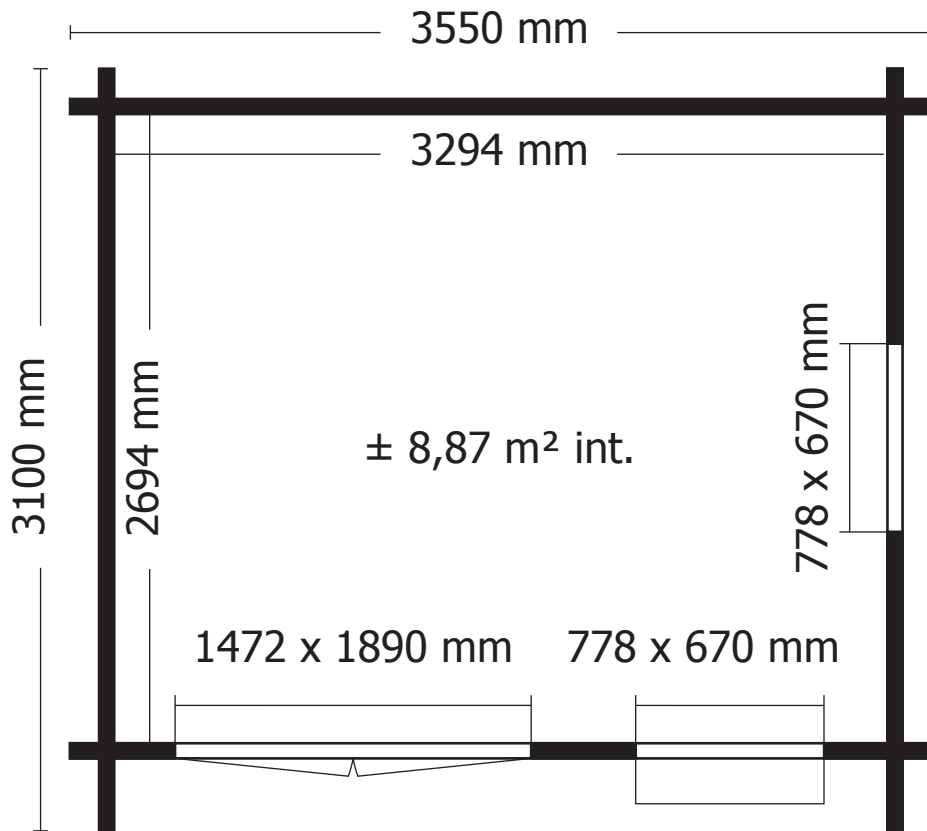


## ZIJWAND - PAROI LATERALE



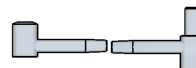
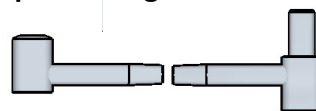
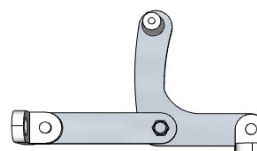
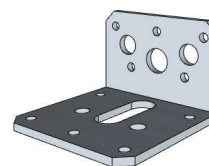
## DAK - TOITURE





**OPGELET** : Behandel **ELK** onderdeel grondig aan alle zijden met een degelijk product dat beschermt tegen zon, weer en wind en tegen insecten en schimmels, **VOOR** de montage.

**ATTENTION** : Traitez à fond **CHAQUE** élément avec un produit protégeant contre les intempéries, les insectes et les moisissures intérieur et extérieur, **AVANT** le montage .

**B/3037****aantal / nombre****Slot - Serrure (leverlock)**  
*(Ref = 330003)***1****Scharnier paumelle klein - Charnière paumelle petit**  
*(Ref = 300013)***2 set****Scharnier paumelle groot - Charnière paumelle grand**  
*(Ref = 300014)***8 set****Kantschuif - Pêne (120mm)**  
*(Ref = 300019)***2****Raamuitzetter wit - Entrebâilleur blanc**  
*(Ref = 300009)***1****Hoekijzer groot - Equerre grand (60x60x40)**  
*(Ref = 300024)***2****Schildje - Ecusson**  
*(Ref = S)***2****Nagels - Clous****2,5x50mm**  
*(Ref = 361002)***1 x 500****3x14mm**  
*(Ref = 362001)***1 x 300g****Schroeven - Vis****25mm**  
*(Ref = 310018)***40****35mm**  
*(Ref = 310007)***32****70mm**  
*(Ref = 310009)***30**

