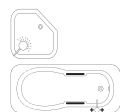


Type	ANDRIS LUX ECO	ANDRIS LUX ECO	BLU ECO EVO	BLU ECO EVO	BLU ECO EVO	VELIS EVO	VELIS EVO	VELIS EVO
Modèle	10 sous-évier	15 sous-évier	50 vertical	80 vertical	100 vertical	50 vert / hor	80 vert / hor	100 vert / hor
Réf	781285	781286	781280	781281	781282	781337	781338	781339
Profil de soutirage	XXS	XXS	M	M	M	M	M	M
Utilisateurs	cuisine	cuisine						
ErP	<b>A</b>	<b>A</b>	<b>B</b>	<b>B</b>	<b>B</b>	<b>B</b>	<b>B</b>	<b>B</b>
kWh / an	527	526	1284	1284	1284	1284	1284	1284

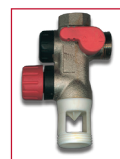
Économies\*/an jusqu'à -34kWh jusqu'à -32kWh jusqu'à -259kWh jusqu'à -236kWh jusqu'à -217kWh jusqu'à -259kWh jusqu'à -236kWh jusqu'à -217kWh

\* par rapport à un chauffe-eau électrique traditionnel



Une capacité de 50L vous permet de prendre une douche.

Une capacité de 100L vous permet de prendre un bain ou 2 douches.

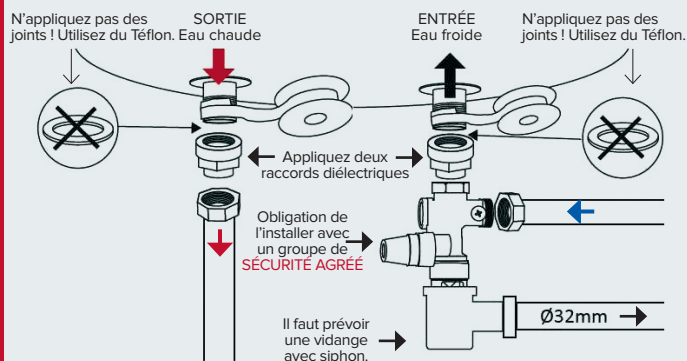


**Obligation de placer un groupe de sécurité agréé** – Groupe de sécurité non livré avec l'appareil – La soupape de sécurité livrée avec l'appareil ne peut pas être utilisée en Belgique.



Groupe petits chauffe-eau 10 et 15L

### Raccordement d'un chauffe-eau électrique :



www.ariston.be



**ÉCONOMIE D'ÉNERGIE:** Le nouveau contrôle électronique avec le logiciel amélioré auto-learning aide à économiser de l'énergie et permet d'atteindre la plus haute classe ErP.



**DURABILITÉ:** La composition de l'émaillage en titane assure une durée de vie prolongée de la cuve en comparaison avec un émaillage traditionnel. Cet émaillage en titane résiste davantage aux effets de la corrosion qu'auparavant.



**SÉCURITÉ:** La sécurité "système ABS" est une série de fonctions garantissant le bon fonctionnement de l'appareil.

**Surchauffe:** Le thermostat électronique bloque le cycle de chauffe lorsqu'il détecte une température élevée afin d'éviter que la résistance prenne feu.

**Antigel:** Dans les régions froides, l'eau gelée peut endommager le chauffe-eau. La fonction antigel garantit que la température ne descende pas en dessous de 5°C, même si l'appareil est éteint (mais raccordé à l'électricité).

**Chauffe à sec:** En cas de rupture d'eau dans la cuve, le chauffe-eau est capable de la détecter et de couper le cycle de chauffe afin d'éviter des dégâts à l'appareil.

**Anti-légionellose:** Une fois par mois, la température du chauffe-eau augmente jusqu'à 65°C, afin d'éliminer les bactéries légionelloses pour garantir une eau saine.

### Bon à savoir :

- 1. Classe ErP A-B-C-D** = efficacité énergétique A = Plus économique que B etc...
- 2. Profil de soutirage XXS-S-M-L-XL** = confort d'utilisation, soutirage simultané à différents points de puisage.
- 3. Groupe de sécurité** = protection contre la surpression, obligation de l'installer pour tout type de chauffe-eau.

www.ariston.be



Économisez sur la facture d'énergie des chauffe-eau avec la technologie SMART



VELIS EVO 50 - 80 - 100



230V ⚡



BLU ECO EVO 50 - 80 - 100



ANDRIS LUX ECO 10 - 15

- Cuve émaillée en titane pour une durée de vie prolongée
- Facture d'énergie réduite grâce au pilotage intelligent automatique
- Meilleure classe ErP dans sa catégorie
- Design italien
- Facilité d'installation & d'utilisation

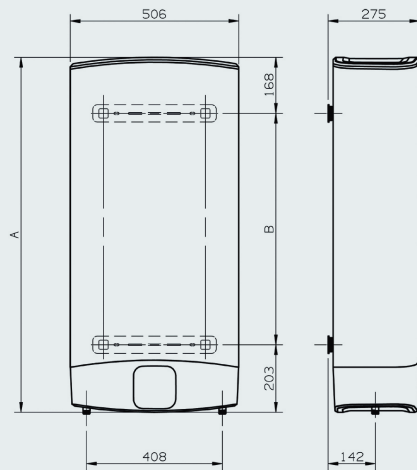


GARANTIE CUVE

GARANTIE OMNIUM

www.ariston.be

Dimensions Velis Evo :  
Profondeur ultracompacte !



RÉF.	MODÈLE	A	B
781337	VELIS EVO 50 EU	776	405
781338	VELIS EVO 80 EU	1066	695
781339	VELIS EVO 100 EU	1251	880

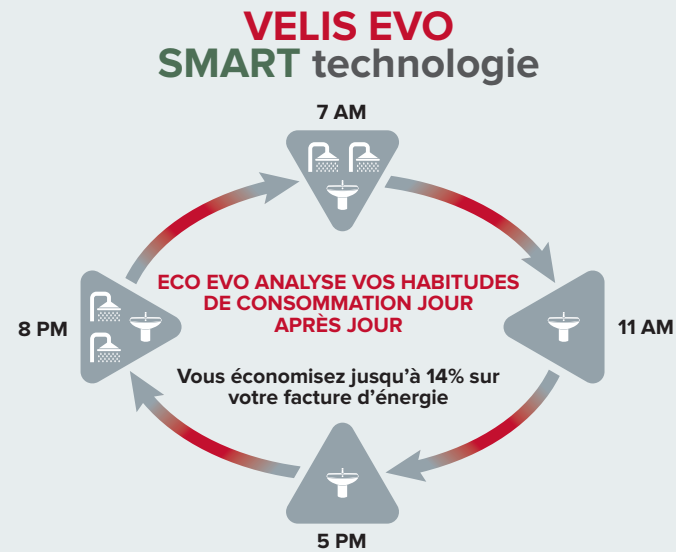
Kit de fixations Velis disponible séparément: ref. 781257

Velis EVO contient 2 cuves avec 2 résistances indépendantes de 1500W.

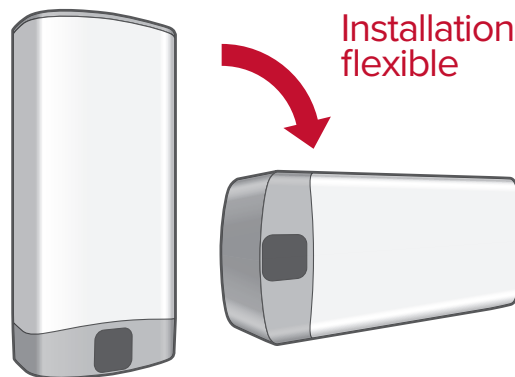


[www.ariston.be](http://www.ariston.be)

Logiciel intelligent - Fonctionnement :



Installation en position horizontale ou verticale possible.



**VELIS EVO**  
50 - 80 - 100

**B**

**CATEGORY BEST ENERGY CLASS**

CATEGORY BEST ENERGY CLASS

UP TO **-259 kWh** PER YEAR

Powered by **CoreTECH**

5 ANS GARANTIE CUVE

3 ANS GARANTIE OMNIUM

Prêt pour prendre une douche en 50 minutes ?

[www.ariston.be](http://www.ariston.be)