

BRICOTUIL®

Les panneaux BRICOTUIL® couvrent parfaitement vos abris de jardin, garages, auvents, ...
En plus de leur légèreté et de leur facilité de pose, les panneaux BRICOTUIL® procureront à votre toiture une esthétique irréprochable.
De BRICOTUIL®-panelen vormen de ideale bedekking van uw tuinhuisje, garage, luifel, ...
De BRICOTUIL®-panelen zijn niet alleen licht en gemakkelijk te plaatsen, ze geven uw dak ook een bijzonder fraai aanzicht.

Le panneau BRICOTUIL® est un produit fabriqué par la S.A. ROBS
De BRICOTUIL®-panelen worden vervaardigd door de N.V. ROBS

La pose - Plaatsing

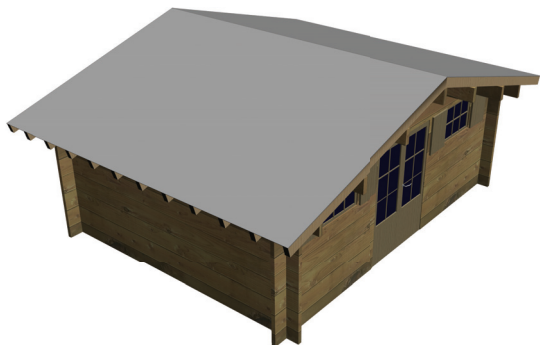
Simple et rapide à la pose, durable à l'épreuve du temps.
Eenvoudig en snel geplaatst, bestand tegen de tand des tijds.



Etape 1 - Stap 1

Placer les supports charpente tous les 40-50cm MAXIMUM en s'assurant de la solidité suffisante de la structure portante.

Zorg voor een draagstructuur die stevig genoeg is en plaats de daksparren MAXIMAAL 40-50 cm van elkaar.



Etape 2 - Stap 2

Etendre une membrane de sous-toiture dans le cas d'une réalisation non aérée.

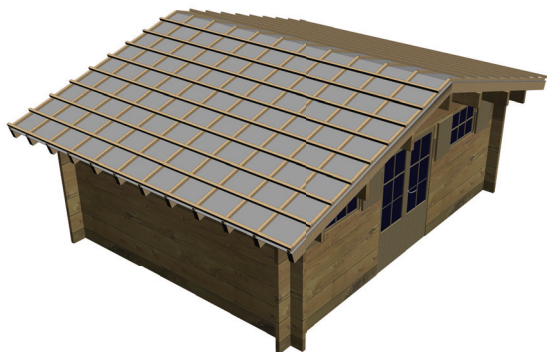
Voor gesloten constructies brengt u een onderdakbedekking aan.



Etape 3 - Stap 3

Fixer les contre-liteaux.

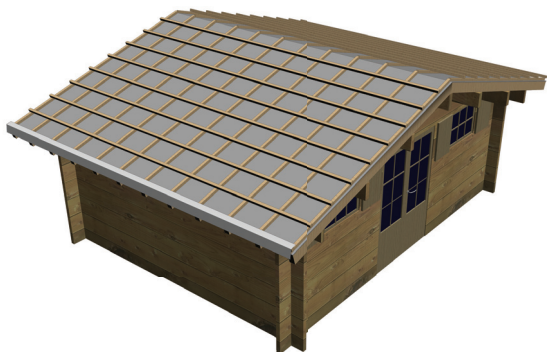
Bevestig de dwarslatten.



Etape 4 - Stap 4

Clouer les liteaux de bas en haut pour assurer un positionnement correct du panneau-tuile.* (entraxe BRICOTUIL®=33cm)

Spijker de latten van onder naar boven vast zodat het dakpan-paneel zich op de juiste plaats bevindt.* (afstand BRICOTUIL® = 33 cm)



Etape 5 - Stap 5

Placer les bris de gouttière côté à côté.

Plaats de gootslabben naast elkaar.



Etape 6 - Stap 16

Visser les panneaux BRICOTUIL® en débutant par la droite et en les recouvrant d'une onde.*

Schroef de BRICOTUIL®-panelen vast, beginnende aan de rechterkant; de panelen moeten elkaar met één golf overlappen.*



Etape 7 - Stap 7

Fixer les rives en les chevau-chant de 10 cm. *

Bevestig de zijkanten zo dat ze elkaar met 10 cm overlappen. *



Etape 8 - Stap 8

Poser les faîtières sur les joints d'étanchéité et appliquer les abouts (vis de couturage).*

Bevestig de nokpannen op de afdichtingen en plaats de uiteinden (overlapschroeven).*

*La fixations s'effectue à la visseuse (munie d'un embout adapté) au moyen de vis autoforantes et ne nécessite donc aucun perçement préalable. Tout dépôt de copeaux ou limailles d'acier résultant de l'utilisation de foreuses risquerait d'ailleurs fortement d'endommager le revêtement par oxydation.

Ne JAMAIS utiliser de meuleuses ('disqueuses') ou tout outillage susceptible d'endommager les surfaces. Bien veiller à traiter les parties découpées et les retoucher au moyen de produits appropriés. Les résidus ou copeaux métalliques seront évacués à l'aide d'une fine brosse. Les salissures dues au temps peuvent être nettoyées avec des détergents appropriés et non agressifs.*

*Bevestig alle elementen met een elektrische schroevendraaier (met een aangepaste kop) en zelfborende schroeven. Er moeten dus vooraf geen gaten worden geboord. Boorsel of vijlsel van staal door het gebruik van boormachines kunnen er trouwens voor zorgen dat de bedekking door oxidatie ernstig beschadigd raakt.

Gebruik NOOIT slijpmachines (schijven) of ander gereedschap dat de oppervlakken kan beschadigen. Let erop dat de snijranden steeds worden behandeld en geretoucheerd met de gepaste producten. De resten en het metalen vijlsel worden verwijderd met een fijne borstel. Vuile plekken die metertijd ontstaan, kunnen worden gereinigd met geschikte niet-bijtende reinigingsmiddelen.

Les caractéristiques dimensionnelles des panneaux BRICOTUIL® Afmetingen van de BRICOTUIL®-panelen



BRICOTUIL®

Longueurs de panneaux disponibles

Panelen verkrijgbaar met de volgende lengten

2,00 m - 2,50 m - 3,00 m

Largeur utile (m)

Nuttige breedte (m)

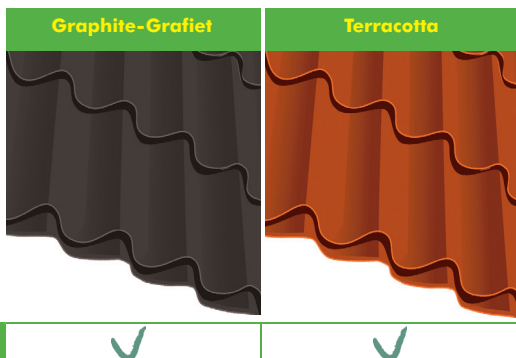
0,92 m

Largeur totale (m)

Totale breedte (m)

0,98 m

Les teintes - Tinten



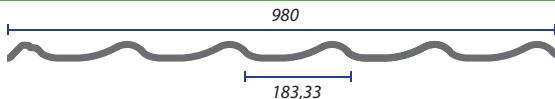
Les teintes sont indicatives, le procédé d'impression ne permettant pas la restitution exacte du coloris.

De tinten worden ter informatie afgebeeld; de gebruikte druktechniek maakt het niet mogelijk om de kleurschakeringen exact weer te geven.

Profil - Profiel

BRICOTUIL®

23,50



980

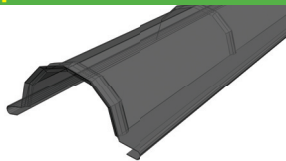
183,33

Les accessoires principaux - De voornaamste toebehoren

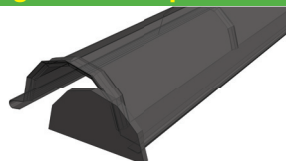
Faîtage - Nokpan



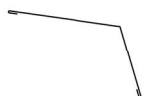
Longueur 0,90m
Lengte 0,90 m



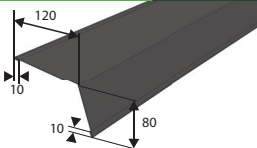
About de faîtage - Eindnokpan



Raccord de bris de gouttière - Aansluitstuk gootslabben



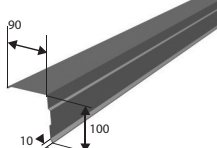
Longueur 1,20 m
Lengte 1,20 m



Rive - Zijkant



Longueur 1,20 m
Lengte 1,20 m



Joint d'étanchéité - Afdichting

Polyéthylène gris clair - Lichtgrijs polyethyleen

Placement sous panneaux

Plaatsing onder panelen



Placement sous faîtage

Plaatsing onder nokbedekking

Vis étanches autoforantes - Waterdichte zelfborende schroeven



Vis BRICOTUIL®

+/- 8/m² - 4,8 x 35mm

Usage : Fixation des panneaux

BRICOTUIL® schroef

+/- 8/m² - 4,8 x 35 mm

Gebruik: Bevestigen van de panelen

Accessoires standards (autres dimensions ou profils sur demande)
Standaardaccessoires (andere afmetingen of profielen op verzoek)

ZONING INDUSTRIEL, SUR LE MEEZ
B-4980 TROIS-PONTS



32 (0) 80 68 46 71



32 (0) 80 68 49 10

