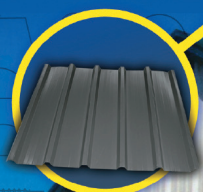


BRICOPROFILE®



BRICOPROFILE®

®



Légers, économiques et polyvalents, les panneaux BRICOPROFILE® sont aussi bien adaptés pour le recouvrement et bardage qu'en toiture. Ils couvriront durablement vos abris de jardin, garages, car ports,...

BRICOPROFILE® panelen zijn licht, voordelig en multifunctioneel en zijn geschikt voor zowel gevelbekleding als voor dakbedekking. Ze geven uw tuinhuisje, garage, carport, ... een duurzame bedekking.



Le panneau BRICOPROFILE® est un produit fabriqué par la S.A. ROBS
De BRICOPROFILE®-panelen worden vervaardigd door de N.V. ROBS

La pose : Simple et rapide à la pose, durable à l'épreuve du temps.

Plaatsing : eenvoudig en snel geplaatst, bestand tegen de tand des tijds.



Etape 1 - Stap 1

Placer les supports charpente tous les 90cm parallèlement à la gouttière en s'assurant de la solidité suffisante de la structure portante.

Zorg voor een draagstructuur die stevig genoeg is, en plaats de daksparren om de 90 cm en evenwijdig met de dakgoot.



Etape 2 - Stap 2

Etendre une membrane de sous-toiture dans le cas d'une réalisation non aérée.

Voor gesloten constructies brengt u een onderdakbedekking aan.



Etape 3 - Stap 3

Placer côte à côte les raccords de bris de gouttière et les fixer sur le premier appui en bas de versant.*

Plaats de gootslabben naast elkaar en bevestig ze op het eerste steunpunt onder aan de dakhelling.*



Etape 4 - Stap 4

Placer les tôles BRICOPROFILE® en débutant côté opposé aux vents dominants et les fixer à chaque fond d'onde.*

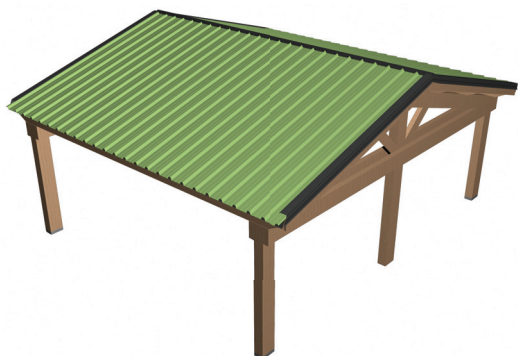
Plaats BRICOPROFILE®-panelen beginnend aan de zijde tegenover de overheersende windrichting en bevestig ze in de holte van elke golf.*



Etape 5 - Stap 5

Fixer les rives tous les 40 cm et les recouvrir de 10 cm.*

Bevestig de dakranden om de 40 cm, met een overlapping van 10 cm.*



Etape 6 - Stap 16

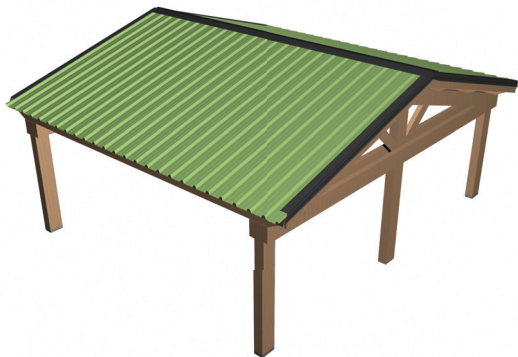
Poser les joints d'étanchéité derrière les fixations du faîtage.*

Breng de afdichtingen aan achter de bevestigingen van de nokbedekking.*

Etape 7 - Stap 7

Fixer acier sur acier le faitage à chaque onde.*

Bevestig de nokbedekking staal tegen staal in de holte van elke golf.*



*La fixations s'effectue à la visseuse (munie d'un embout adapté) au moyen de vis autoforantes et ne nécessite donc aucun perçement préalable. Tout dépôt de copeaux ou limailles d'acier résultant de l'utilisation de foreuses risquerait d'ailleurs fortement d'endommager le revêtement par oxydation.

! Ne JAMAIS utiliser de meuleuses ('disqueuses') ou tout outillage susceptible d'endommager les surfaces. Bien veiller à traiter les parties découpées et les retoucher au moyen de produits appropriés. Les résidus ou copeaux métalliques seront évacués à l'aide d'une fine brosse. Les salissures dues au temps peuvent être nettoyées avec des détergents appropriés et non agressifs.

*Bevestig alle elementen met een elektrische schroevendraaier (met een aangepaste kop) en zelfborende schroeven. Er moeten dus vooraf geen gaten worden geboord. Boorsel of vijlsel van staal door het gebruik van boomachines kunnen er trouwens voor zorgen dat de bedekking door oxidatie ernstig beschadigd raakt.

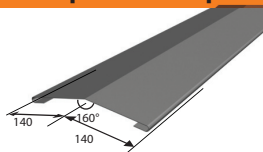
! Gebruik NOOIT slijpmachines (schijven) of ander gereedschap dat de oppervlakken kan beschadigen. Let erop dat de snijranden steeds worden behandeld en geretoucheerd met de gepaste producten. De resten en het metalen vijlsel worden verwijderd met een fijne borstel. Vuile plekken die mettertijd ontstaan, kunnen worden gereinigd met geschikte niet-bijtende reinigingsmiddelen.

Les accessoires principaux - De voornaamste accessoires

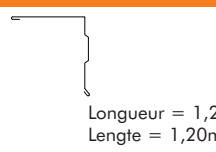
Faîtière - Arêtier — Nokpan - Hoekerper



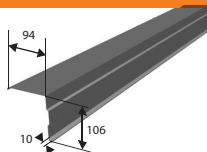
Longueur = 1,20m
Lengte = 1,20m



Rive - Dakrand



Longueur = 1,20m
Lengte = 1,20m



Bande d'égout - Druipband

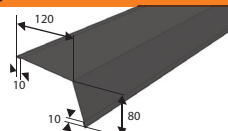


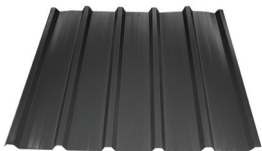
Longueur = 1,20m
Lengte = 1,20m
Base = 50 mm
Basis = 50 mm



Raccord de bris de gouttière - Gootslab

Longueur = 1,20m
Lengte = 1,20m





Panneaux BRICOPROFILE® : BRICOPROFILE®-panelen :

Longeurs de panneaux disponibles (m)
Panelen verkrijgbaar in de volgende lengtes (m)

2,00m – 2,50m – 3,00m – 3,50m – 4,00m

Largeur utile (m)
Nuttige breedte (m)

1,00 m

Largeur totale (m)
Totale breedte (m)

1,05 m

Pente minimum
Minimumhelling

12%

Ecart entre appuis
Afstand tussen steunpunten

1,35 m maximum

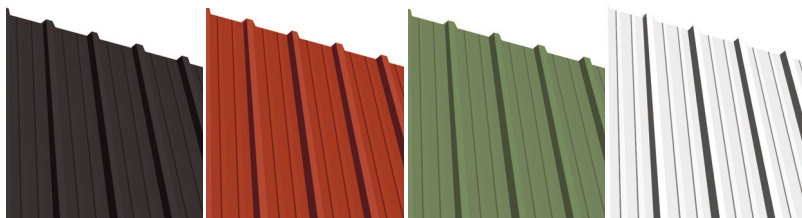
Nombre de fixations/m²
Aantal bevestigingen/m²

+/- 10 fixations/m²
+/- 10 bevestigingen/m²

Matière
Materiaal

Tôle galvanisée 0,5mm prélaquée 25µ
Gegalvaniseerd plaatijzer 0,5 mm, voorgelakt 25µ

Les teintes - Tinten



Graphite-Gratiet

Terracotta

Vert Borneo-
Borneogroen

Blanc-Wit

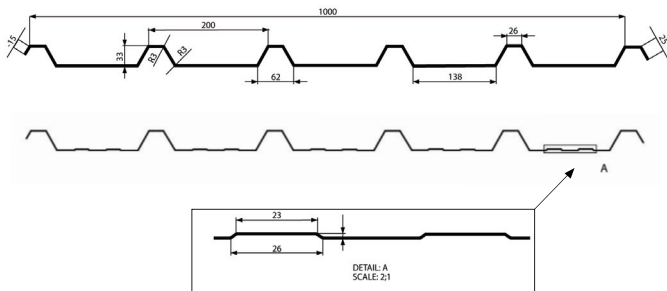
BRICOPROFILE®



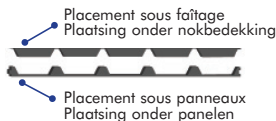
Les teintes sont indicatives, le procédé d'impression ne permettant pas la restitution exacte du coloris.

De tinten worden ter informatie afgebeeld; de gebruikte druktechniek maakt het niet mogelijk om de kleurschakeringen exact weer te geven.

BRICOPROFILE®



Joint d'étanchéité - Afdichting



Longueur = 1,00m
Lengte = 1,00m

Polyéthylène gris clair
Lichtgrijs polyethyleen

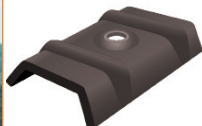
Vis étanches autoforantes - Waterdichte zelfborende schroeven



Vis étanches autoforantes (+/- 10/m²)
Vis BRICOPROFILE® - 4,8 x 35mm
Usage : fixation des panneaux

Waterdichte zelfborende schroeven (+/- 10/m²)
BRICOPROFILE®- schroef - 4,8 x 35mm
Gebruik : bevestigen van de panelen

Cavalier - Ruiter



Cavalier monobloc aluminium
Sous face EPDM vulcanisé
Usage : fixation sommet d'onde

Aluminium ruiter uit één stuk
Onder zijde van ge vulkaniseerd chemisch
gewijzigd ethyleenpropyleendieën
Gebruik : bevestiging boven op de golf

Fixation par cavaliers - Bevestiging met ruiters



Vis autoforante
4,9 x 80mm
Usage : fixation par cavaliers

Zelfborende schroef
4,9 x 80mm
Gebruik : bevestiging met ruiters

Accessoires standards (autres dimensions ou profils sur demande)
Standaardaccessoires (andere afmetingen of profielen op verzoek)

ZONING INDUSTRIEL, SUR LE MEEZ
B-4980 TROIS-PONTS

 32 (0) 80 68 46 71

 32 (0) 80 68 49 10

