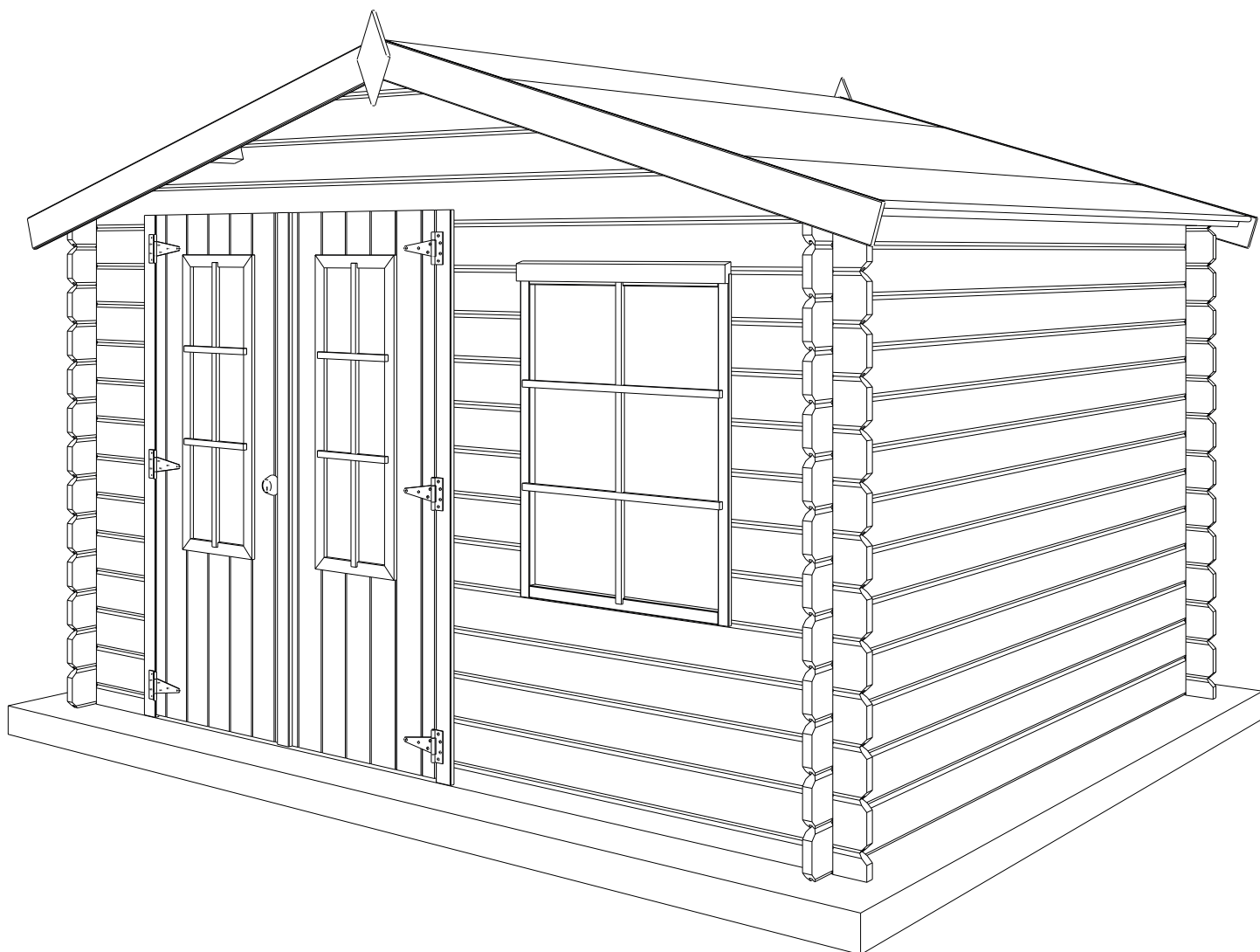


28MM 325X265CM SDDDB01 (ART T3)



GARDENAS

TIMBER GARDEN CONSTRUCTIONS

GEDETAILLEERDE ONDERDELENLIJST

-
LISTE D'INVENTAIRE DETAILLEE

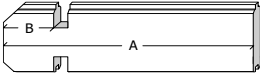
Onderdelenlijst
Liste d'inventaire

Typ **diamond** **28mm 325x265 cm ZDDDB01**

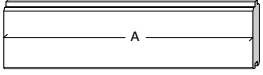
T3

Artikel nr / Nr Article Afmeting / Dimension # Functie / Fonction
A B C

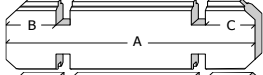
Wandelementen / Éléments des parois



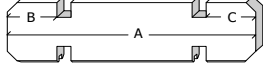
C1/0425/0100 425 100 (-) **19** naast raam & deur voorgevel / côté fenêtre & porte façade
C1/1429/0100 1429 100 (-) **5** onder raam voorgevel / sous fenêtre façade



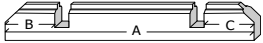
A2/0297 297 (-) (-) **7** tussen raam & deur voorgevel / entre fenêtre & porte façade



C3/3250/0100/0100 3250 100 100 **12** achtergevel / paroi arrière
C3/2650/0100/0100 2650 100 100 **24** zijgevel / paroi latérale



C5/2650/0100/0100 2650 100 100 **2** bovenste plank zijgevel / planche supérieure paroi latérale

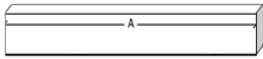


C7/3250/0100/0100 3250 100 100 **2** basis voor- & achtergevel / base paroi avant & arrière

Dakelementen / Éléments du toit



CK/S4/3250/3/1 3250 (-) (-) **2** puntgevel te assembleren / pignon à assembler

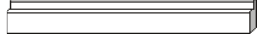


P1/2650 2650 95 44 **3** dakbalk / poutre du toit



DP/1780 1780 (-) (-) **48** dakplanchet / planchette du toit

Afwerkingselementen / Éléments de finition



SRD/0807 807 (-) (-) **1** sierlat boven raamkader / latte de finition cadre de fenêtre



FSL/1800 1800 (-) (-) **4** frontale sierlat / latte de finition frontale



RL/1500 1500 (-) **4** daksierlat / latte de finition de toit
SSL/1800 1800 (-) (-) **1** makelaar deur / latte de cache porte

DDB01-S/PLXH **1** dubbele deur voor slot / porte double pour serrure
DDB01-P/PLXH **1** dubbele deur vast / porte double fixe
A/DDB01 (2 delen / 2 pièces) **1** deurkader voor DDB01 28mm / chassis pour double porte DDB01 28mm
RV/DDB01 **1** set raamverdeling / kit croisillons

A/EVR02 **1** kader voor vast raam + raamverdeling / cadre pour fenêtre fixe + croisillons
(te monteren / à monter)

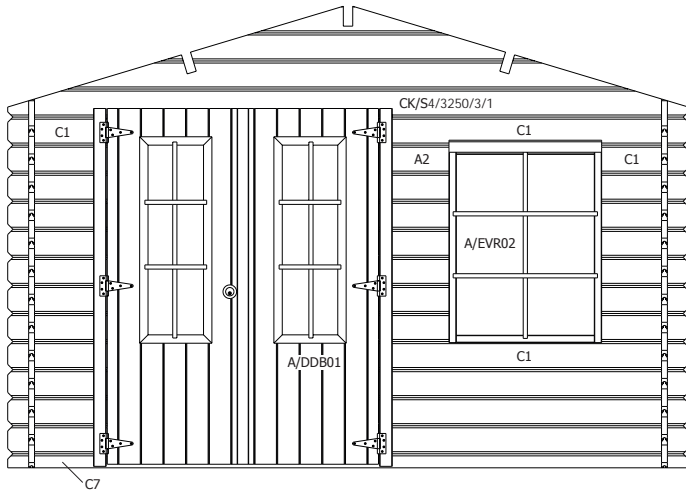
PLXH/0670/0875 875 670 **1** plexi helder voor raam / plexi transparent pour fenêtre

B/T3 **1** zak beslag / sachet quincaillerie

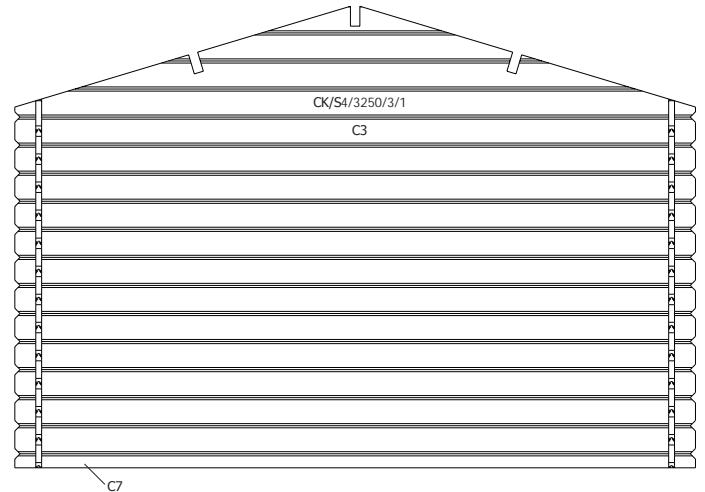
3183R1185/1 11850 **1** roofing rol / rouleau 11,85m
snij in 4x2,75m / coupez en 4x2,75m

28MM 325X265CM SDDDB01 (ART T3)

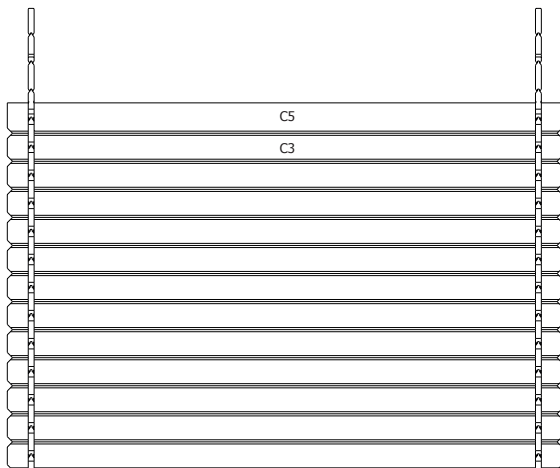
VOORZIJDE - FACADE



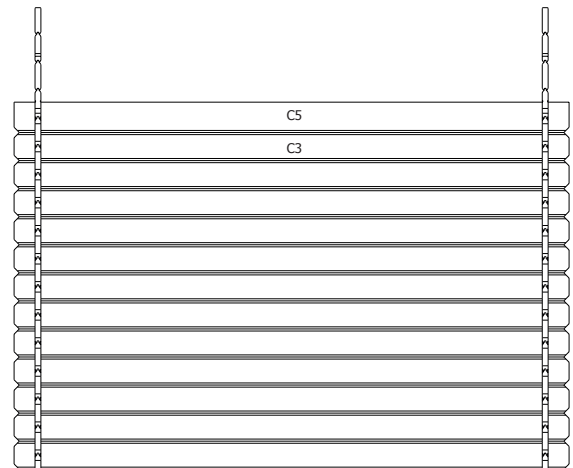
RUGZIJDE - PAROI ARRIERE



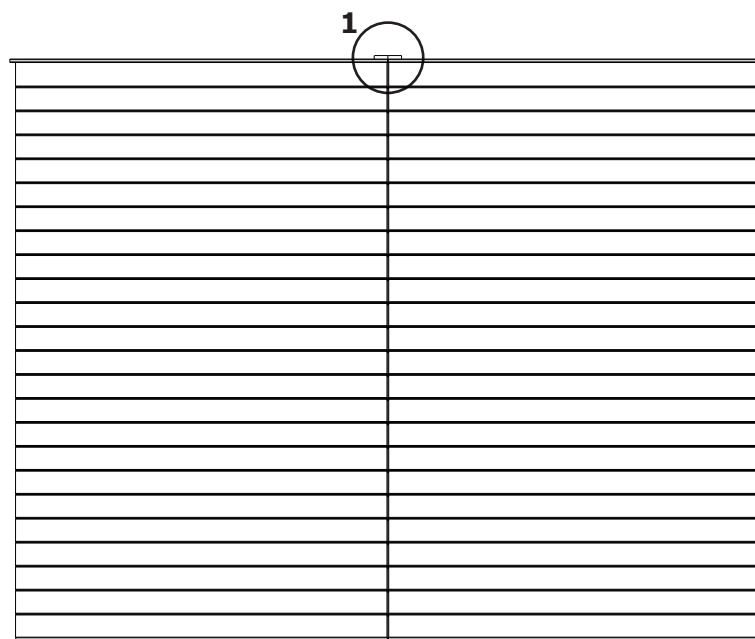
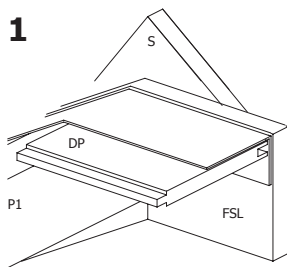
ZIJWAND - PAROI LATERALE

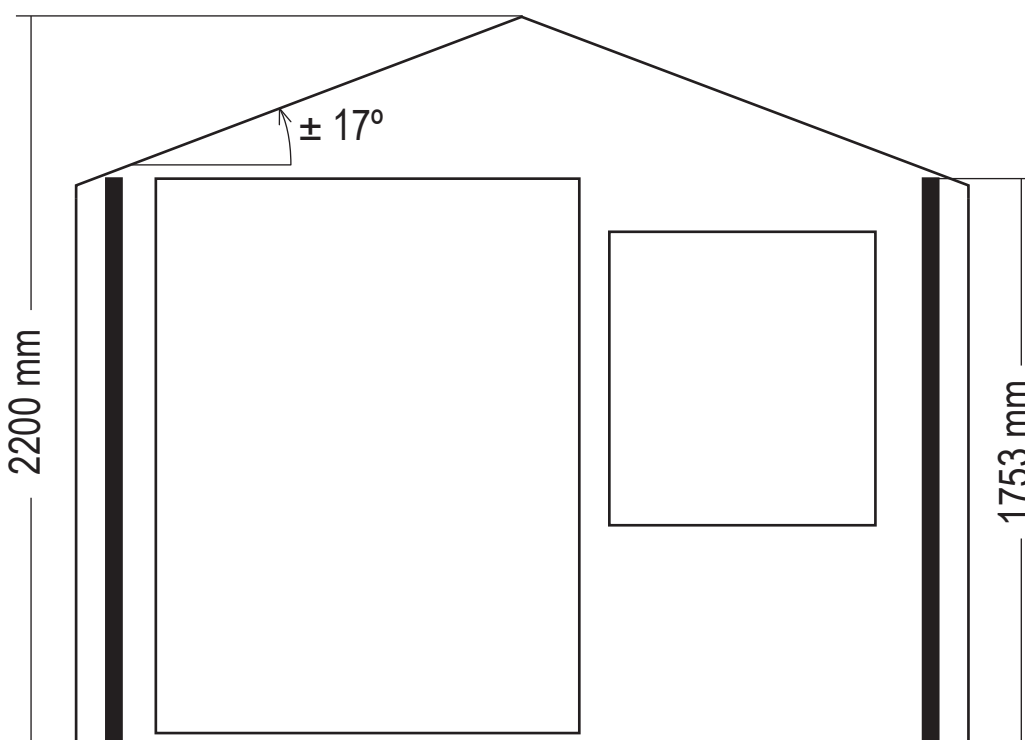
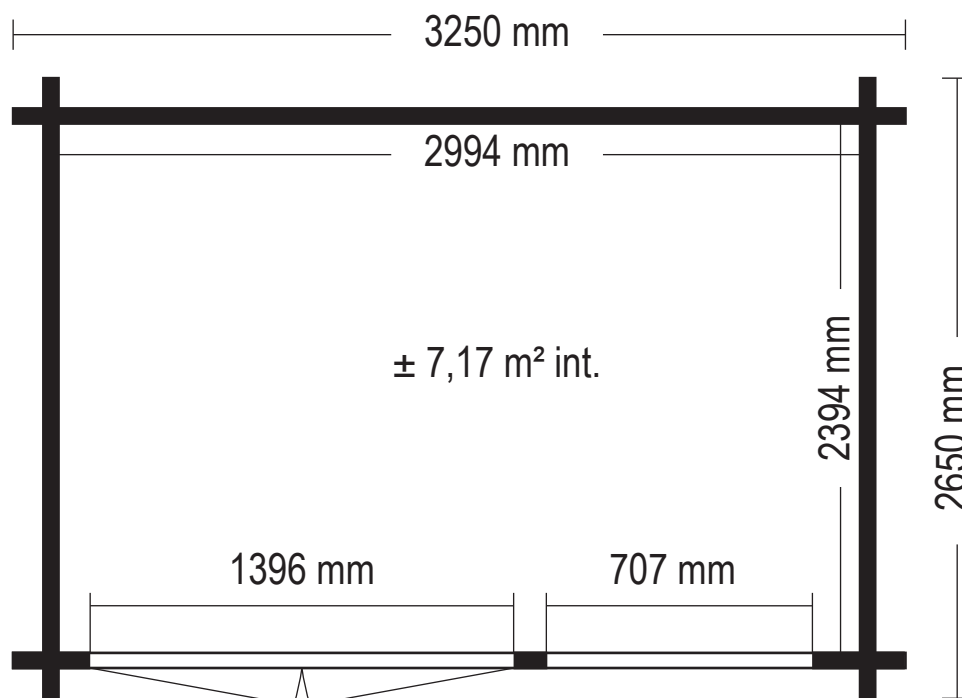


ZIJWAND - PAROI LATERALE



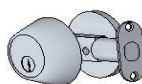
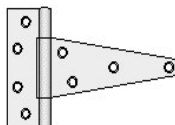
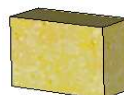
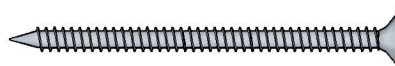
DAK - TOITURE





OPGELET : Behandel **ELK** onderdeel grondig aan alle zijden met een degelijk product dat beschermt tegen zon, weer en wind en tegen insecten en schimmels, **VOOR** de montage.

ATTENTION : Traitez à fond **CHAQUE** élément avec un produit protégeant contre les intempéries, les insectes et les moisissures intérieur et extérieur, **AVANT** le montage .

B/T3**aantal / nombre****Slot - Serrure (deadlock)**
(Ref = 300027)**1****Staartscharnier - Penture anglaise (125mm)**
(Ref = 300004)**6****Schuifgrendel recht - Pêne droite**
(Ref = 300017)**2****Blokje - Bloc (70x60x15)**
(Ref = S/015/060/0070)**4****Schildje - Ecusson**
(Ref = S)**2****Nagels - Clous****2,5x50mm**
(Ref = 361003)**1 x 400****3x14mm**
(Ref = 362001)**1 x 300 g****Schroeven - Vis****25mm**
(Ref = 310018)**40****35mm**
(Ref = 310007)**50****70mm**
(Ref = 310009)**22**

