

Dakgootsysteem-elementen



ZINC
275 g/m²

- | | | |
|------------------------|-------------------------|---------------------------|
| 1. Sluistuk | 2. Dakspanthaak | 3. Gootverbindingsstuk |
| 4. Binnenhoek goot 90° | 5. Goot | 6. Wandhaak |
| 7. Sneeuwanker | 8. Gootsluistuk | 9. Buitenhoek goot 90° |
| 10. Tussenpijp | 11. 60° bocht | 12. Vertakkingsstuk |
| 13. Afvoerhechting | 14. Regenpijp | 15. Aanpasbare afvoervoet |
| 16. Afvoervoet 60° | 17. Aansluitstuk afvoer | 18. Verzameltrechter |
| 19. Bladgoot filter | 20. Gedraaide haak | |

Elk dak heeft nood aan een efficiënt en duurzaam dakgootsysteem.



Voordelen



Duurzaamheid

Metigla gebruikt hoge kwaliteitsgrondstoffen die duurzaamheid en efficiëntie garanderen.



Aanpassingsvermogen

Het systeem past zich aan elk type dak aan: metalen dakplaten, keramische dakpannen, bitumen shingles, geprofileerde staalplaten en anderen.



Makkelijke montage

Alle items zijn ontworpen en geproduceerd om makkelijk te monteren.



Esthetiek

Metigla's waterafvoersysteem heeft een modern design en is beschikbaar in verschillende kleuren.

METIGLA
smart covering. simply passion.

Metigla SA
Rue Le Marais, 6A, 4530
Villers-le-Bouillet, Belgium
T +32 42 50 12 08
F +32 42 27 17 27

metigla.be

METIGLA
smart covering. simply passion.



DAKGOOTSISTEEM
Montagegids



Montagegids



STAP 1 Plooien en monteren van de dakspanthaak

De haak moet geplooid worden zodat de goot een helling van 5 mm/m heeft. Speciaal gereedschap is nodig, om de juiste plooihoek en dezelfde diameter te bereiken en om de verf op de haak niet te beschadigen. De montage van de haken wordt uitgevoerd nadat de richting en de helling van de goot bepaald worden.

Begin met de installatie van de eerste en de laatste haak. (Fig. 1) De rest van de haken moeten geïnstalleerd worden op een afstand van 50-60 cm van elkaar, afhankelijk van de helling. Fixeer de onderdelen op de dakspanthaak voor een betere ondersteuning.

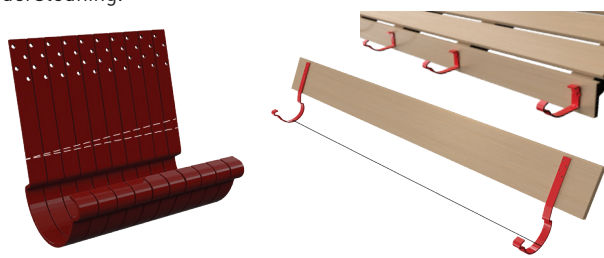


Fig. 1

STAP 2 Montage van de goten op het gootsluitstuk

Plaats de goot op de rand van de ronde hoek van de haak en span aan met de hand zodat het volledig vastzit aan de binnenkant. (Fig. 2)

Voor een veilige verbinding, is het aangeraden om de goten te verbinden voor ze te monteren. (Fig. 3.1) De goten worden aangesloten nadat de richting van de waterafvoer is bepaald.

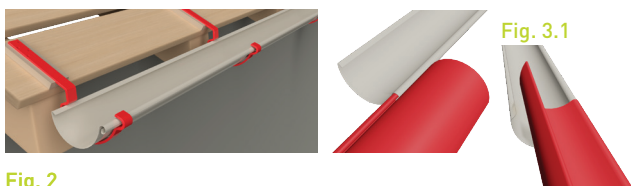


Fig. 2

Fig. 3.1

Het gootverbindingstuk moet in het midden van de twee verbonden goten geplaatst worden en moet worden aangespannen. Plooi de veiligheidsbeugel om het verbindingstuk te beschermen tegen een mogelijke opening. (Fig. 3.2)



Fig. 3.2

De binnen- en buitenhoeken worden geplaatst naast de haken vlakbij het uiteinde van het dak. Aangezien de hoeken niet ondersteund worden door haken, moeten ze perfect vastgehecht worden in de goot. De overlapping in de goot moet 3-4 cm zijn en moet vastgemaakt worden met het gootverbindingstuk. (Fig. 4)



Fig. 4

De gootverbinding wordt geïnstalleerd nadat zijn positie op de goot wordt aangeduid. Maak twee schuine inkepingen om een opening van ongeveer 10 cm te vormen, plooi de randen van de opening zodat het water kan weglopen en bevestig dan de goot op het gootsluitstuk. (Fig. 5)

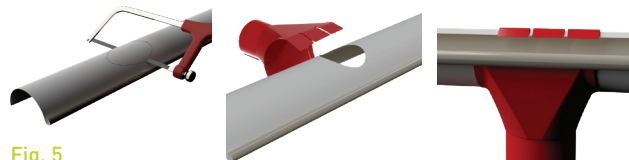


Fig. 5

STAP 3 Montage van de universele sluitstukken

Het universele sluitstuk kan geplaatst worden op de twee uiteindes van de goot. Verifieer voor de montage of de caoutchouc naad op zijn plaats zit. Plaats het sluitstuk op de goot met een lichte druk, druk vervolgens voorzichtig totdat het volledig vastzit op de goot. (Fig. 6)



Fig. 6

ZINC
275g/m²

STAP 4 Installatie van de tussenpijp

De tussenpijp wordt gewoonlijk gebruikt om het gootuiteinde op de regenpijp te verbinden tussen twee bochten. Indien nodig kan dit onderdeel ook gebruikt worden om een regenpijp te verlengen. (Fig. 7)

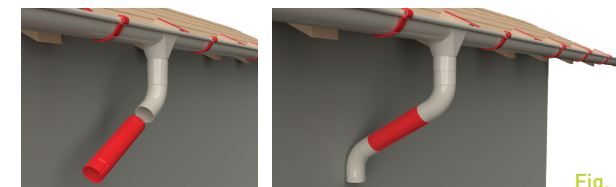


Fig. 7

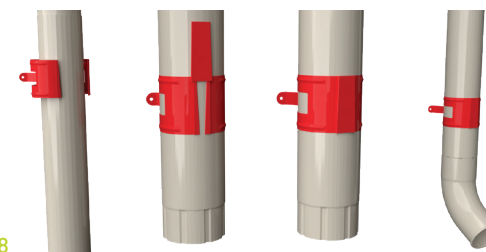


Fig. 8

STAP 5 Installatie van de afvoerhechting, de regenpijp en de afvoervoet

De installatie van de afvoerhechting gebeurt op 10 cm van het uiteinde van de lage bocht. De afstand tussen de twee haken mag niet verder zijn dan 2m. Na het fixeren van de haak in de muur kan de regenpijp vanbinnen vastgemaakt worden door voorzichtig op het sluitstuk van de haak te kloppen totdat het vastzit. (Fig. 8)

Andere accessoires: Vertakkingsstuk, verzameltrechter, aanpasbare afvoervoet, afvoervoet, aansluitstuk afvoer. Meer informatie op www.metigla.be.

Het dakgootsysteem is beschikbaar in twee afmetingen: 125/88 mm en 165/100 mm.